

# ПОСТАНОВЛЕНИЕ АДМИНИСТРАЦИИ ГОРОДА СТАВРОПОЛЯ СТАВРОПОЛЬСКОГО КРАЯ

01.11.2023

г. Ставрополь

№ 2409

Об утверждении изменений в документацию по планировке территории (проект планировки территории и проект межевания территории) в границах кадастровых кварталов 26:12:011604, 26:12:011001, 26:12:010904, 26:12:010901, 26:12:010907, 26:12:010909, 26:12:010524 от южной границы земельного участка с кадастровым номером 26:12:011001:3 по улице Фроленко до северо-восточной границы земельного участка с кадастровым номером 26:12:010524:148 города Ставрополя в целях реконструкции линейного объекта (водовода), утвержденную постановлением администрации города Ставрополя от 24.02.2022 № 372

В соответствии со статьями 45, 46 Градостроительного кодекса Российской Федерации, Федеральным законом от 06 октября 2003 г. № 131-ФЗ «Об общих принципах организации местного самоуправления в Российской Федерации», Уставом муниципального образования города Ставрополя Ставропольского края, на основании приказа муниципального унитарного предприятия «ВОДОКАНАЛ» города Ставрополя от 23 июня 2023 г. № 531 «О внесении изменений в утвержденную документацию по планировке территории в целях реконструкции линейного объекта», с учетом протокола общественных обсуждений, проведенных комиссией по землепользованию и застройке города Ставрополя, от 08.08.2023 № 93, заключения о результатах общественных обсуждений, проведенных комиссией по землепользованию и застройке города Ставрополя, от 11.08.2023

**ПОСТАНОВЛЯЮ:**

1. Утвердить изменения в документацию по планировке территории (проект планировки территории и проект межевания территории) в границах кадастровых кварталов 26:12:011604, 26:12:011001, 26:12:010904, 26:12:010901, 26:12:010907, 26:12:010909, 26:12:010524 от южной границы земельного участка с кадастровым номером 26:12:011001:3 по улице Фроленко до северо-восточной границы земельного участка с кадастровым номером 26:12:010524:148 города Ставрополя в целях реконструкции линейного объекта (водовода), утвержденную постановлением администрации города Ставрополя от 24.02.2022 № 372 «Об утверждении документации по планировке территории (проекта планировки территории и проекта межевания территории) в границах кадастровых кварталов 26:12:011604, 26:12:011001, 26:12:010904, 26:12:010901, 26:12:010907,

26:12:010909, 26:12:010524 от южной границы земельного участка с кадастровым номером 26:12:011001:3 по улице Фроленко до северо-восточной границы земельного участка с кадастровым номером 26:12:010524:148 города Ставрополя в целях реконструкции линейного объекта (водовода)», изложив ее в новой редакции согласно приложению.

2. Опубликовать настоящее постановление и документацию по планировке территории (проект планировки территории и проект межевания территории) в границах кадастровых кварталов 26:12:011604, 26:12:011001, 26:12:010904, 26:12:010901, 26:12:010907, 26:12:010909, 26:12:010524 от южной границы земельного участка с кадастровым номером 26:12:011001:3 по улице Фроленко до северо-восточной границы земельного участка с кадастровым номером 26:12:010524:148 города Ставрополя в целях реконструкции линейного объекта (водовода) в газете «Ставрополь официальный. Приложение к газете «Вечерний Ставрополь» в течение семи дней со дня утверждения указанной документации.

3. Разместить настоящее постановление и документацию по планировке территории (проект планировки территории и проект межевания территории) в границах кадастровых кварталов 26:12:011604, 26:12:011001, 26:12:010904, 26:12:010901, 26:12:010907, 26:12:010909, 26:12:010524 от южной границы земельного участка с кадастровым номером 26:12:011001:3 по улице Фроленко до северо-восточной границы земельного участка с кадастровым номером 26:12:010524:148 города Ставрополя в целях реконструкции линейного объекта (водовода) на официальном сайте администрации города Ставрополя в информационно-телекоммуникационной сети «Интернет».

4. Настоящее постановление вступает в силу со дня его подписания.

Глава города Ставрополя

И.И. Ульянов

## Приложение

к постановлению администрации  
города Ставрополя  
от 01.11.2023 № 2409

### ДОКУМЕНТАЦИЯ

по планировке территории (проект планировки территории и проект межевания территории) в границах кадастровых кварталов 26:12:011604, 26:12:011001, 26:12:010904, 26:12:010901, 26:12:010907, 26:12:010909, 26:12:010524 от южной границы земельного участка с кадастровым номером 26:12:011001:3 по улице Фроленко до северо-восточной границы земельного участка с кадастровым номером 26:12:010524:148 города Ставрополя

Документация по планировке территории  
(проект планировки территории) в границах кадастровых кварталов 26:12:011604, 26:12:011001, 26:12:010904, 26:12:010901, 26:12:010907, 26:12:010909, 26:12:010524 от южной границы земельного участка с кадастровым номером 26:12:011001:3 по улице Фроленко до северо-восточной границы земельного участка с кадастровым номером 26:12:010524:148 города Ставрополя

#### 1. Общая часть.

Документация по планировке территории (проект планировки территории) в границах кадастровых кварталов 26:12:011604, 26:12:011001, 26:12:010904, 26:12:010901, 26:12:010907, 26:12:010909, 26:12:010524 от южной границы земельного участка с кадастровым номером 26:12:011001:3 по улице Фроленко до северо-восточной границы земельного участка с кадастровым номером 26:12:010524:148 города Ставрополя (далее соответственно – проект планировки территории, территория проектирования) разработана на основании приказа муниципального унитарного предприятия «ВОДОКАНАЛ» города Ставрополя от 23 июня 2023 г. № 531 г. «О внесении изменений в утвержденную документацию по планировке территории в целях реконструкции линейного объекта» (далее – Приказ № 531).

Подготовка проекта планировки территории осуществляется для обеспечения устойчивого развития территории города Ставрополя, выделения элементов планировочной структуры, установления параметров планируемого развития элементов планировочной структуры, зоны планируемой реконструкции линейного объекта (водовода) «Реконструкция водовода Юго-Западного района города Ставрополя от улицы Ленина, 456 до перекрестка улиц Доваторцев и Шпаковской протяженностью 2,1 км с увеличением диаметра до 1200 мм» (далее – водовод).

Цели и задачи проекта планировки территории:

обеспечение устойчивого развития территории проектирования;  
установление границы зоны планируемой реконструкции водовода;

выделение элементов планировочной структуры.

Основной задачей проекта планировки территории является реконструкция водовода в границах проекта планировки территории для повышения эффективности его последующего использования.

## 2. Разрешительная документация.

Проект планировки территории подготовлен в соответствии с требованиями Градостроительного кодекса Российской Федерации (далее – ГрК РФ), градостроительными и техническими регламентами, в том числе устанавливающими требования по обеспечению безопасной эксплуатации зданий, строений, сооружений и безопасного использования прилегающих к ним территорий, с соблюдением технических условий, на основании Стратегии социально-экономического развития города Ставрополя до 2035 года, утвержденной решением Ставропольской городской Думы от 26 марта 2021 г. № 547 «Об утверждении Стратегии социально-экономического развития города Ставрополя до 2035 года» (далее – Стратегия социально-экономического развития).

При разработке проекта планировки территории учтены положения:

Земельного кодекса Российской Федерации (далее – ЗК РФ);

постановления Правительства Российской Федерации от 12 мая 2017 г. № 564 «Об утверждении положения о составе и содержании документации по планировке территории, предусматривающей размещение одного или нескольких линейных объектов» (далее – Постановление № 564);

«СП 42.13330.2016. Свод правил. Градостроительство. Планировка и застройка городских и сельских поселений. Актуализированная редакция СНиП 2.07.01-89\*», утвержденного приказом Минстроя России от 30 декабря 2016 г. № 1034/пр (далее – СП 42.13330.2016);

«СП 47.13330.2016. Свод правил. Инженерные изыскания для строительства. Основные положения. Актуализированная редакция СНиП 11-02-96», утвержденного и введенного в действие приказом Минстроя России от 30 декабря 2016 г. № 1033/пр (далее – СП 47.13330.2016);

корректировки генерального плана города Ставрополя на 2010 – 2030 годы, утвержденной решением Ставропольской городской Думы от 03 сентября 2009 г. № 98 «Об утверждении корректировки генерального плана города Ставрополя на 2010 – 2030 годы» (далее – генеральный план города Ставрополя);

Правил землепользования и застройки муниципального образования города Ставрополя Ставропольского края, утвержденных постановлением администрации города Ставрополя от 15.10.2021 № 2342 «Об утверждении Правил землепользования и застройки муниципального образования города Ставрополя Ставропольского края» (далее – Правила);

нормативов градостроительного проектирования муниципального образования города Ставрополя Ставропольского края, утвержденных постановлением администрации города Ставрополя от 22.10.2021



№ 2399 «Об утверждении нормативов градостроительного проектирования муниципального образования города Ставрополя Ставропольского края» (далее – нормативы градостроительного проектирования);

«РДС 30-201-98. Система нормативных документов в строительстве. Руководящий документ системы. Инструкция о порядке проектирования и установления красных линий в городах и других поселениях Российской Федерации», принятого постановлением Госстроя Российской Федерации от 06.04.1998 № 18-30 (далее – РДС 30-201-98);

приказа Федеральной службы государственной регистрации, кадастра и картографии от 10.11.2020 № П/0412 «Об утверждении классификатора видов разрешенного использования земельных участков» (далее – классификатор видов разрешенного использования).

Проект планировки территории предусматривает детализацию основных положений генерального плана города Ставрополя по освоению приоритетных направлений градостроительного развития города Ставрополя.

Подготовленный проект планировки территории является основанием для последующей подготовки проектной документации для осуществления строительства.

Материалы проекта планировки территории должны учитываться при разработке инвестиционных паспортов территорий и объектов, проектов застройки элементов планировочной структуры, выдаче градостроительных планов земельных участков.

3. Положение о размещении объектов капитального строительства местного значения, характеристиках развития территории проектирования и характеристиках развития систем социального, транспортного обслуживания и инженерно-технического обеспечения.

Проектом планировки территории предусматривается реконструкция водовода.

Проектом планировки территории не предусматривается размещение объектов федерального значения, объектов регионального значения.

В соответствии с генеральным планом города Ставрополя проектируемая территория размещена в функциональных зонах «Зона объектов улично-дорожной сети», «Зона застройки среднеэтажными жилыми домами (от 5 до 8 этажей, включая мансардный)», «Многофункциональная общественно-деловая зона», «Зона специализированной общественной застройки», «Зона озеленных территорий общего пользования (лесопарки, парки, сады, скверы, бульвары, городские леса)», «Коммунально-складская зона».

В соответствии с Правилами землепользования и застройки проектируемая территория размещена в территориальных зонах «ИТ-3. Зона объектов улично-дорожной сети», «Ж-1. Зона застройки среднеэтажными жилыми домами (от 5 до 8 этажей, включая мансардный)», «ОД-2. Зона общественно-деловой застройки вдоль магистралей», «ОД-5. Зона специализированной общественной застройки», «Р-2. Зона озеленных

территорий общего пользования (лесопарки, сады, скверы, бульвары)», «П-2. Коммунально-складская зона».

Схема прохождения водовода, в отношении которого планируется реконструкция, приведена в приложении 7 к документации по планировке территории (проекту планировки территории и проекту межевания территории) в границах кадастровых кварталов 26:12:011604, 26:12:011001, 26:12:010904, 26:12:010901, 26:12:010907, 26:12:010909, 26:12:010524 от южной границы земельного участка с кадастровым номером 26:12:011001:3 по улице Фроленко до северо-восточной границы земельного участка с кадастровым номером 26:12:010524:148 города Ставрополя.

Чертеж границ зоны планируемой реконструкции водовода представлен в приложении 9 к документации по планировке территории (проекту планировки территории и проекту межевания территории) в границах кадастровых кварталов 26:12:011604, 26:12:011001, 26:12:010904, 26:12:010901, 26:12:010907, 26:12:010909, 26:12:010524 от южной границы земельного участка с кадастровым номером 26:12:011001:3 по улице Фроленко до северо-восточной границы земельного участка с кадастровым номером 26:12:010524:148 города Ставрополя.

Перечень координат характерных точек границ зоны планируемого размещения линейного объекта представлен в приложении 2 к документации по планировке территории (проекту планировки территории и проекту межевания территории) в границах кадастровых кварталов 26:12:011604, 26:12:011001, 26:12:010904, 26:12:010901, 26:12:010907, 26:12:010909, 26:12:010524 от южной границы земельного участка с кадастровым номером 26:12:011001:3 по улице Фроленко до северо-восточной границы земельного участка с кадастровым номером 26:12:010524:148 города Ставрополя.

Протяженность реконструируемого водовода в границах проекта планировки территории составляет 2,1 км.

Планируемое развитие территории проектирования предполагается осуществлять без разделения на этапы.

Основные технико-экономические показатели документации по планировке территории (проекта планировки территории и проекта межевания территории) в границах кадастровых кварталов 26:12:011604, 26:12:011001, 26:12:010904, 26:12:010901, 26:12:010907, 26:12:010909, 26:12:010524 от южной границы земельного участка с кадастровым номером 26:12:011001:3 по улице Фроленко до северо-восточной границы земельного участка с кадастровым номером 26:12:010524:148 города Ставрополя приводятся в приложении 1 к документации по планировке территории (проекту планировки территории и проекту межевания территории) в границах кадастровых кварталов 26:12:011604, 26:12:011001, 26:12:010904, 26:12:010901, 26:12:010907, 26:12:010909, 26:12:010524 от южной границы земельного участка с кадастровым номером 26:12:011001:3 по улице Фроленко до северо-восточной границы земельного участка с кадастровым номером 26:12:010524:148 города Ставрополя.

#### 4. Красные линии в границах проекта планировки территории.

Перечень координат характерных точек красных линий приведен в приложении 3 к документации по планировке территории (проекту планировки территории и проекту межевания территории) в границах кадастровых кварталов 26:12:011604, 26:12:011001, 26:12:010904, 26:12:010901, 26:12:010907, 26:12:010909, 26:12:010524 от южной границы земельного участка с кадастровым номером 26:12:011001:3 по улице Фроленко до северо-восточной границы земельного участка с кадастровым номером 26:12:010524:148 города Ставрополя.

Чертеж красных линий приведен в приложении 8 к документации по планировке территории (проекту планировки территории и проекту межевания территории) в границах кадастровых кварталов 26:12:011604, 26:12:011001, 26:12:010904, 26:12:010901, 26:12:010907, 26:12:010909, 26:12:010524 от южной границы земельного участка с кадастровым номером 26:12:011001:3 по улице Фроленко до северо-восточной границы земельного участка с кадастровым номером 26:12:010524:148 города Ставрополя.

Документация по планировке территории (проект межевания территории) в границах кадастровых кварталов 26:12:011604, 26:12:011001, 26:12:010901, 26:12:010904, 26:12:010907, 26:12:010909, 26:12:010524 от южной границы земельного участка с кадастровым номером 26:12:011001:3 по улице Фроленко до северо-восточной границы земельного участка с кадастровым номером 26:12:010524:148 города Ставрополя

#### 5. Общая часть.

Документация по планировке территории (проект межевания территории) в границах кадастровых кварталов 26:12:011604, 26:12:011001, 26:12:010904, 26:12:010901, 26:12:010907, 26:12:010909, 26:12:010524 от южной границы земельного участка с кадастровым номером 26:12:011001:3 по улице Фроленко до северо-восточной границы земельного участка с кадастровым номером 26:12:010524:148 города Ставрополя (далее – проект межевания территории) разработан на основании Приказа № 531.

В процессе разработки проекта межевания территории использовались следующие материалы и нормативно-правовые документы:

ГрК РФ;

ЗК РФ;

Постановление № 564;

СП 47.13330.2016;

классификатор видов разрешенного использования;

СанПиН 2.2.1/2.1.1.1200-03 «Санитарно-защитные зоны и санитарная классификация предприятий, сооружений и иных объектов», утвержденные постановлением Главного государственного санитарного врача Российской Федерации от 25.09.2007 № 74;

РДС 30-201-98;  
генеральный план города Ставрополя;  
Правила;

нормативы градостроительного проектирования.

6. Основные положения проекта межевания территории.

Основной задачей проекта межевания территории является установление границ образуемых земельных участков, частей земельных участков.

В проекте межевания территории образование земельных участков, частей земельных участков предусматривается для реконструкции предусмотренного проектом планировки территории водовода.

В соответствии с приказом Федеральной службы земельного кадастра России от 28.03.2002 № П/256 «О введении местных систем координат» принята система координат МСК – 26 от СК-95.

7. Перечень и сведения о площади образуемых земельных участков, частей земельных участков.

Трасса реконструируемого водовода расположена на территории муниципального образования города Ставрополя Ставропольского края.

Проект межевания территории разрабатывается в целях определения местоположения границ образуемых земельных участков, частей земельных участков.

Проект межевания территории разрабатывается на участок от улицы Ленина, 456 до перекрестка улиц Доваторцев и Шпаковской протяженностью 2,1 км.

Перечень и сведения о площади образуемых земельных участков, частей земельных участков, на которых линейный объект будет размещен на условиях сервитута, представлены в приложении 4 к документации по планировке территории (проекту планировки территории и проекту межевания территории) в границах кадастровых кварталов 26:12:011604, 26:12:011001, 26:12:010904, 26:12:010901, 26:12:010907, 26:12:010909, 26:12:010524 от южной границы земельного участка с кадастровым номером 26:12:011001:3 по улице Фроленко до северо-восточной границы земельного участка с кадастровым номером 26:12:010524:148 города Ставрополя.

Перечень координат характерных точек образуемых земельных участков, частей земельных участков представлен в приложении 5 к документации по планировке территории (проекту планировки территории и проекту межевания территории) в границах кадастровых кварталов 26:12:011604, 26:12:011001, 26:12:010904, 26:12:010901, 26:12:010907, 26:12:010909, 26:12:010524 от южной границы земельного участка с кадастровым номером 26:12:011001:3 по улице Фроленко до северо-восточной границы земельного участка с кадастровым номером 26:12:010524:148 города Ставрополя.

Границы территории проектирования прохождения трассы реконструируемого водовода в проекте межевания территории определены

по внешним границам образуемых земельных участков.

Перечень координат характерных точек границ территории, применительно к которой подготовлен проект межевания территории, приведен в приложении 6 к документации по планировке территории (проекту планировки территории и проекту межевания территории) в границах кадастровых кварталов 26:12:011604, 26:12:011001, 26:12:010904, 26:12:010901, 26:12:010907, 26:12:010909, 26:12:010524 от южной границы земельного участка с кадастровым номером 26:12:011001:3 по улице Фроленко до северо-восточной границы земельного участка с кадастровым номером 26:12:010524:148 города Ставрополя.

Чертеж границ образуемых земельных участков, частей земельных участков приведен в приложении 10 к документации по планировке территории (проекту планировки территории и проекту межевания территории) в границах кадастровых кварталов 26:12:011604, 26:12:011001, 26:12:010904, 26:12:010901, 26:12:010907, 26:12:010909, 26:12:010524 от южной границы земельного участка с кадастровым номером 26:12:011001:3 по улице Фроленко до северо-восточной границы земельного участка с кадастровым номером 26:12:010524:148 города Ставрополя.

#### 8. Ограничения использования территории проектирования.

В проекте межевания территории рассматриваются ограничения использования территории проектирования в границах проекта межевания территории, связанные с наличием в границах проекта межевания территории инженерных коммуникаций, в отношении которых установлены зоны с особыми условиями использования территории.

В соответствии со статьей 1 ГрК РФ зонами с особыми условиями использования территорий являются охранные, санитарно-защитные зоны, зоны охраны объектов культурного наследия (памятников истории и культуры) народов Российской Федерации, защитные зоны объектов культурного наследия, водоохранные зоны, зоны затопления, подтопления, зоны санитарной охраны источников питьевого и хозяйственно-бытового водоснабжения, зоны охраняемых объектов, приаэродромная территория, иные зоны, устанавливаемые в соответствии с законодательством Российской Федерации.

Территорию проектирования пересекают следующие инженерные коммуникации:

- сети газоснабжения;
- сети водоснабжения;
- сети канализации;
- сети электроснабжения.

Охранные зоны газопроводов отображены на основании Правил охраны газораспределительных сетей, утвержденных постановлением Правительства Российской Федерации от 20 ноября 2000 г. № 878 «Об утверждении Правил охраны газораспределительных сетей».

Охранная зона источников водоснабжения устанавливается в соответствии с СанПиН 2.1.4.1110-02 «Зоны санитарной охраны источников водоснабжения и водопроводов питьевого назначения», утвержденными постановлением Главного государственного санитарного врача Российской Федерации от 14 марта 2002 г. № 10.

Охранная зона канализации устанавливается в соответствии с СП 42.13330.2016.

Охранные зоны линий электропередачи отображены на основании постановления Правительства Российской Федерации от 24 февраля 2009 г. № 160 «О порядке установления охранных зон объектов электросетевого хозяйства и особых условий использования земельных участков, расположенных в границах таких зон».

Резервирование и (или) изъятие земельных участков для государственных или муниципальных нужд проектом межевания территории не предусмотрено. Использование земельных участков в соответствии с проектом межевания территории планируется на основании публичного сервитута (сервитута).

Согласно планам границ приаэродромной территории, установленным приказом Федерального агентства воздушного транспорта от 03 декабря 2020 г. № 1464-П «Об установлении приаэродромной территории аэродрома Ставрополь (Шпаковское)», территория проектирования находится за пределами границ приаэродромной территории.

Границы зон действия установленных публичных сервитутов в границах разработки документации по планировке территории отсутствуют.

В документации по планировке территории (проекте планировки территории и проекте межевания территории) в границах кадастровых кварталов 26:12:011604, 26:12:011001, 26:12:010904, 26:12:010901, 26:12:010907, 26:12:010909, 26:12:010524 от южной границы земельного участка с кадастровым номером 26:12:011001:3 по улице Фроленко до северо-восточной границы земельного участка с кадастровым номером 26:12:010524:148 города Ставрополя отображены границы зон с особыми условиями использования территории (далее – ЗОУИТ), утвержденные в установленном порядке, сведения о которых содержатся в Едином государственном реестре недвижимости (далее – ЕГРН).

В отношении территории проектирования в границах населенного пункта города Ставрополя, а также сооружений, проектируемых на данной территории, не предусмотрено установление новых ЗОУИТ, а также подлежащих изменению в связи с размещением линейных объектов, в том числе при их реконструкции.

ЗОУИТ отображены в графической части материалов по обоснованию проекта планировки территории (схема границ зон с особыми условиями использования территории) в соответствии со сведениями, содержащимися в ЕГРН.

Согласно схеме ЗОУИТ, отображенной в графической части материалов по обоснованию проекта планировки территории, территория проектирования попадает в границы охранной зоны сетей газоснабжения, охранной зоны водопровода, охранной зоны ливневой канализации, охранной зоны бытовой канализации, охранной зоны кабелей электроснабжения 10 кВ, охранной зоны ЛЭП.

Размещение реконструируемого водовода не противоречит ограничениям, установленным в указанных охранных зонах. Правовой режим использования земель в связи с размещением реконструируемого водовода соблюден.

На территории проектирования в границах проекта межевания территории объекты культурного наследия отсутствуют.

Территория проектирования, прилегающая к реконструируемому водоводу, находится за пределами санитарно-защитных зон предприятий.

Особо охраняемые природные территории федерального, регионального и местного значения, территории традиционного природопользования, родовые угодья в границах проекта межевания территории отсутствуют.

9. Сведения о виде разрешенного использования образуемых земельных участков.

Проектом межевания территории разрешенное использование образуемого земельного участка установлено в соответствии с Правилами с учетом классификатора видов разрешенного использования земельных участков, утвержденного приказом Федеральной службы государственной регистрации, кадастра и картографии от 10 ноября 2020 г. № П/0412 «Об утверждении классификатора видов разрешенного использования земельных участков».

Заместитель главы  
администрации города Ставрополя

М.С. Дубровин

## Приложение 1

к документации по планировке территории (проекту планировки территории и проекту межевания территории) в границах кадастровых кварталов 26:12:011604, 26:12:011001, 26:12:010904, 26:12:010901, 26:12:010907, 26:12:010909, 26:12:010524 от южной границы земельного участка с кадастровым номером 26:12:011001:3 по улице Фроленко до северо-восточной границы земельного участка с кадастровым номером 26:12:010524:148 города Ставрополя

**ОСНОВНЫЕ ТЕХНИКО-ЭКОНОМИЧЕСКИЕ ПОКАЗАТЕЛИ**  
документации по планировке территории (проекта планировки территории и проекта межевания территории) в границах кадастровых кварталов 26:12:011604, 26:12:011001, 26:12:010904, 26:12:010901, 26:12:010907, 26:12:010909, 26:12:010524 от южной границы земельного участка с кадастровым номером 26:12:011001:3 по улице Фроленко до северо-восточной границы земельного участка с кадастровым номером 26:12:010524:148 города Ставрополя

№ п/п	Наименование	Единица измерения	Значение
1.	Протяженность реконструируемого водовода	км	2,1



## Приложение 2

к документации по планировке территории (проекту планировки территории и проекту межевания территории) в границах кадастровых кварталов 26:12:011604, 26:12:011001, 26:12:010904, 26:12:010901, 26:12:010907, 26:12:010909, 26:12:010524 от южной границы земельного участка с кадастровым номером 26:12:011001:3 по улице Фроленко до северо-восточной границы земельного участка с кадастровым номером 26:12:010524:148 города Ставрополя

### ПЕРЕЧЕНЬ координат характерных точек границ зоны планируемого размещения линейного объекта

№ п/п	Обозначение характерных точек границы	
	Координаты, м	
	X	Y
1	2	3
1	475845,63	1313928,67
2	475832,13	1313953,56
3	475831,89	1313913,55
4	475790,33	1313950,68
5	475811,37	1313972,11
6	475761,5	1313981,76
7	475788,88	1313996,35
8	475760,56	1313985,73
9	475787,83	1314000,85
10	475731,34	1314015,18
11	475746,67	1314042,19
12	475726,39	1314016,46
13	475741,65	1314043,5
14	475689,04	1314052,96
15	475721,75	1314062,94
16	475709,81	1314153,2
17	475745,27	1314176,49
18	475704,91	1314154,22
19	475731,21	1314179,41
20	475699,67	1314179,49
21	475742,69	1314214,5
22	475705,18	1314196,32
23	475681,69	1314204,88
24	475699,59	1314230,25
25	475676,93	1314210,58

1	2	3
26	475694,82	1314235,97
27	475243,51	1314379,84
28	475254,13	1314407,91
29	475154,66	1314411,39
30	475169,56	1314437,93
31	475142,27	1314421,45
32	475151,77	1314452,38
33	475108,33	1314418,51
34	475101,12	1314448
35	475047,56	1314393,29
36	475032,41	1314419,48
37	475017,31	1314370,04
38	474998,91	1314393,74
39	474948,16	1314316,9
40	474929,06	1314340,08
41	474940,47	1314309,93
42	474921,83	1314333,53
43	474755,78	1314183,31
44	474753,19	1314217,91
45	474727,86	1314196,85
46	474742,45	1314223,11
47	474694,64	1314217,8
48	474711,42	1314242,69
49	474671,54	1314234,43
50	474693,22	1314255,78
51	474635,89	1314285,59
52	474657,08	1314307,66
53	474602,67	1314306,78
54	474633,41	1314322,76
55	474604,14	1314340,09
56	474634,66	1314351,18
57	474588,05	1314357,67
58	474614,89	1314372,78
59	474577,85	1314392,53
60	474598,76	1314427,88
61	474555,9	1314387,68
62	474555,69	1314388,66
63	474549,64	1314416
64	474549,43	1314416,98
65	474537,14	1314384,56
66	474537,48	1314413,31
67	474531,48	1314385,95
68	474530,74	1314414,97
69	474506,34	1314378,45
70	474510,06	1314408,79
71	474484,83	1314391,18
72	474509,17	1314409,31

1	2	3
73	474480,06	1314410,35
74	474500,44	1314444,42
75	474460,44	1314405,36
76	474453,78	1314432,55
77	474422,24	1314396,37
78	474420,19	1314424,65
79	474407	1314397,68
80	474405,98	1314425,87
81	474345,05	1314387,83
82	474368,24	1314419,87
83	474334,76	1314451,46
84	474362,08	1314458,12
85	474330,46	1314463,93
86	474352,17	1314486,86
87	474325,25	1314478,48
88	474340,79	1314512,41
89	474317,63	1314476,18
90	474309,55	1314502,99

### Приложение 3

к документации по планировке территории (проекту планировки территории и проекту межевания территории) в границах кадастровых кварталов 26:12:011604, 26:12:011001, 26:12:010904, 26:12:010901, 26:12:010907, 26:12:010909, 26:12:010524 от южной границы земельного участка с кадастровым номером 26:12:011001:3 по улице Фроленко до северо-восточной границы земельного участка с кадастровым номером 26:12:010524:148 города Ставрополя

#### ПЕРЕЧЕНЬ координат характерных точек красных линий

Обозначение характерных точек красной линии	Координаты, м	
	X	Y
1	2	3
Линия 1		
2	474407,65	1314479,77
3	474408,53	1314475,90
4	474420,76	1314424,79
5	474423,59	1314413,54
6	474423,70	1314413,08
7	474393,91	1314404,87
8	474388,56	1314403,51
9	474399,05	1314338,00
10	474405,89	1314339,31
11	474413,49	1314340,71
Линия 2		
16	474406,77	1314333,29
17	474414,51	1314334,55
Линия 4		
33	474316,12	1314465,91
34	474320,27	1314467,17
35	474321,52	1314468,83
36	474322,67	1314471,04
37	474323,47	1314473,44
38	474323,77	1314475,37

1	2	3
39	474323,88	1314477,44
40	474323,53	1314480,12
41	474323,25	1314481,29
42	474322,76	1314482,58
43	474321,87	1314484,48
44	474319,92	1314487,04
45	474317,76	1314488,95
46	474316,23	1314489,95
47	474314,59	1314490,74
48	474312,57	1314491,40
Линия 5		
50	474297,35	1314434,89
51	474320,35	1314441,16
52	474347,51	1314347,31
53	474340,84	1314345,23
Линия 6		
54	474344,38	1314334,38
55	474349,93	1314335,69
56	474353,67	1314336,59

## Приложение 4

к документации по планировке территории (проекту планировки территории и проекту межевания территории) в границах кадастровых кварталов 26:12:011604, 26:12:011001, 26:12:010904, 26:12:010901, 26:12:010907, 26:12:010909, 26:12:010524 от южной границы земельного участка с кадастровым номером 26:12:011001:3 по улице Фроленко до северо-восточной границы земельного участка с кадастровым номером 26:12:010524:148 города Ставрополя

### ПЕРЕЧЕНЬ И СВЕДЕНИЯ о площади образуемых земельных участков, частей земельных участков, на которых линейный объект будет размещен на условиях сервитута

№ п/п	Кадастровый номер исходного земельного участка, квартала	Условный номер образуемого земельного участка, части земельного участка	Площадь образуемого земельного участка, части земельного участка, кв. м	Способы образования земельных участков	Перечень существующих земельных участков, на которых линейный объект будет размещен на условиях сервитута	Вид разрешенного использования образуемых земельных участков и земельных участков, на которых линейный объект будет размещен на условиях сервитута, публичного сервитута
1	2	3	4	5	6	7
1.	26:12:010524	ЗУ-1	334	из неразграниченных земель муниципальной собственности	-	коммунальное обслуживание (3.1)

1	2	3	4	5	6	7
2.	26:12:010903	ЗУ-2	4	из неразграниченных земель муниципальной собственности	-	коммунальное обслуживание (3.1)
3.	26:12:010903	ЗУ-3	7	из неразграниченных земель муниципальной собственности	-	коммунальное обслуживание (3.1)
4.	26:12:010524	ЗУ-4	204	из неразграниченных земель муниципальной собственности	-	коммунальное обслуживание (3.1)
5.	26:12:010524:902	ЧЗУ-5	3	образование части земельного участка	26:12:010524:902	по фактическому пользованию
6.	26:12:010524:902	ЧЗУ-6	583	образование части земельного участка	26:12:010524:902	по фактическому пользованию
7.	26:12:000000:46	ЧЗУ-7	59	образование части земельного участка	26:12:000000:46	под строительство общегородского парка культуры и отдыха
8.	26:12:000000:46	ЧЗУ-8	1029	образование части земельного участка	26:12:000000:46	под строительство общегородского парка культуры и отдыха
9.	26:12:010524	ЗУ-9	1	из неразграниченных земель муниципальной собственности	-	коммунальное обслуживание (3.1)
10.	26:12:010524:902	ЧЗУ-10	1	образование части земельного участка	26:12:010524:902	по фактическому пользованию
11.	26:12:010903	ЗУ-11	5	из неразграниченных земель муниципальной собственности	-	коммунальное обслуживание (3.1)
12.	26:12:010524:902	ЧЗУ-12	10	образование части земельного участка	26:12:010524:902	по фактическому пользованию
13.	26:12:010524:902	ЧЗУ-13	6	образование части	26:12:010524:902	по фактическому пользованию

1	2	3	4	5	6	7
				земельного участка		
14.	26:12:010903	ЗУ-14	2	из неразграниченных земель муниципальной собственности	-	коммунальное обслуживание (3.1)
15.	26:12:010903	ЗУ-15	2	из неразграниченных земель муниципальной собственности	-	коммунальное обслуживание (3.1)
16.	26:12:010524:902	ЧЗУ-16	5	образование части земельного участка	26:12:010524:902	по фактическому пользованию
17.	26:12:010903	ЗУ-17	1	из неразграниченных земель муниципальной собственности	-	коммунальное обслуживание (3.1)
18.	26:12:010524:902	ЧЗУ-18	17	образование части земельного участка	26:12:010524:902	по фактическому пользованию
19.	26:12:010524:902	ЧЗУ-19	15	образование части земельного участка	26:12:010524:902	по фактическому пользованию
20	26:12:010524	ЗУ-20	125	из неразграниченных земель муниципальной собственности	-	коммунальное обслуживание (3.1)
21.	26:12:010905	ЗУ-21	214	из неразграниченных земель муниципальной собственности	-	коммунальное обслуживание (3.1)
22.	26:12:010907	ЗУ-22	502	из неразграниченных земель муниципальной собственности	-	коммунальное обслуживание (3.1)
23.	26:12:010907:24	ЧЗУ-23	1076	образование части земельного участка	26:12:010907:24	под автомобильной заправочной станцией (литеры «А», «А1»)
24.	26:12:000000:46	ЧЗУ-24	271	образование части земельного участка	26:12:000000:46	под строительство общегородского парка культуры и отдыха
25.	26:12:010907	ЗУ-25	18	из неразграниченных земель муниципальной собственности	-	коммунальное обслуживание (3.1)



1	2	3	4	5	6	7
26.	26:12:010907	ЗУ-26	43	из неразграниченных земель муниципальной собственности	-	коммунальное обслуживание (3.1)
27.	26:12:010907:7	ЧЗУ-27	384	образование части земельного участка	26:12:010907:7	для строительства спортивно-оздоровительного, развлекательного комплекса с кафе и летней площадкой
28.	26:12:010907	ЗУ-28	425	из неразграниченных земель муниципальной собственности	-	коммунальное обслуживание (3.1)
29.	26:12:010907	ЗУ-29	459	из неразграниченных земель муниципальной собственности	-	коммунальное обслуживание (3.1)
30.	26:12:000000:46	ЧЗУ-30	5256	образование части земельного участка	26:12:000000:46	под строительство общегородского парка культуры и отдыха
31.	26:12:011001	ЗУ-31	1200	из неразграниченных земель муниципальной собственности	-	коммунальное обслуживание (3.1)
32.	26:12:010904	ЗУ-32	1193	из неразграниченных земель муниципальной собственности	-	коммунальное обслуживание (3.1)
33.	26:12:000000:46	ЧЗУ-33	431	образование части земельного участка	26:12:000000:46	под строительство общегородского парка культуры и отдыха
34.	26:12:000000:46	ЧЗУ-34	436	образование части земельного участка	26:12:000000:46	под строительство общегородского парка культуры и отдыха
35.	26:12:011001	ЗУ-35	1911	из неразграниченных земель муниципальной собственности	-	коммунальное обслуживание (3.1)
36.	26:12:011001:3	ЧЗУ-36	1903	образование части земельного участка	26:12:011001:3	по фактическому пользованию
37.	26:12:011001	ЗУ-37	495	из неразграниченных земель муниципальной	-	коммунальное обслуживание (3.1)

1	2	3	4	5	6	7
				собственности		
38.	26:12:011604:338	ЧЗУ-38	208	образование части земельного участка	26:12:011604:338	под благоустроенной территорией (без права капитального строительства)
39.	26:12:011001	ЗУ-39	1354	из неразграниченных земель муниципальной собственности	-	коммунальное обслуживание (3.1)
40.	26:12:010901	ЗУ-40	67	из неразграниченных земель муниципальной собственности	-	коммунальное обслуживание (3.1)
41.	26:12:000000:46	ЧЗУ-41	2	образование части земельного участка	26:12:000000:46	под строительство общегородского парка культуры и отдыха
42.	26:12:000000:46	ЧЗУ-42	5	образование части земельного участка	26:12:000000:46	под строительство общегородского парка культуры и отдыха
43.	26:12:000000:46	ЧЗУ-43	282	образование части земельного участка	26:12:000000:46	под строительство общегородского парка культуры и отдыха
44.	26:12:010901	ЗУ-44	14	из неразграниченных земель муниципальной собственности	-	коммунальное обслуживание (3.1)
45.	26:12:011604	ЗУ-45	1192	из неразграниченных земель муниципальной собственности	-	коммунальное обслуживание (3.1)

## Приложение 5

к документации по планировке территории (проекту планировки территории и проекту межевания территории) в границах кадастровых кварталов 26:12:011604, 26:12:011001, 26:12:010901, 26:12:010909, 26:12:010524 от южной границы земельного участка с кадастровым номером 26:12:011001:3 по улице Фроленко до северо-восточной границы земельного участка с кадастровым номером 26:12:010524:148 города Ставрополя

### ПЕРЕЧЕНЬ координат характерных точек образуемых земельных участков, частей земельных участков

Обозначение характерных точек границы	Координаты, м	
	X	Y
1	2	3
:ЗУ1		
1	475838,73	1313935,06
2	475832,55	1313928,26
3	475831,66	1313929,12
4	475803.33	1313956.37
5	475806.48	1313958.82
6	475807.44	1313957.88
7	475809.74	1313960.96
1	475838.73	1313935.06
:ЗУ2		
7	475809.74	1313960.96
6	475807.44	1313957.88
5	475806.48	1313958.82
8	475806.72	1313959
9	475809.3	1313961.35
7	475809.74	1313960.96
:ЗУ3		
8	475806.72	1313959
5	475806.48	1313958.82
15	475775.14	1313989.42
14	475775.06	1313989.49
16	475775.15	1313989.44
8	475806.72	1313959
:ЗУ4		
5	475806.48	1313958.82
4	475803.33	1313956.37

1	2	3
10	475776.88	1313981.81
11	475770.08	1313986.33
12	475769.1	1313990.47
13	475770.34	1313991.92
14	475775.06	1313989.49
15	475775.14	1313989.42
5	475806.48	1313958.82
:ЧЗУ5		
14	475775.06	1313989.49
13	475770.34	1313991.92
17	475771.13	1313992.73
14	475775.06	1313989.49
:ЧЗУ6		
9	475809.3	1313961.35
8	475806.72	1313959
16	475775.15	1313989.44
14	475775.06	1313989.49
17	475771.13	1313992.73
18	475772.82	1313994.44
19	475764.01	1314003.23
20	475759.47	1314009.06
21	475754.83	1314013.43
22	475753.29	1314013.74
23	475749.14	1314017.32
24	475746.65	1314014.42
25	475744.35	1314016.44
26	475743.37	1314019.7
75	475741.93	1314021.17
78	475741.25	1314023.26
79	475741.89	1314023.54
80	475740.26	1314027.2
81	475740.06	1314027.23
82	475738.21	1314027.29
87	475736.23	1314029.52
88	475738.95	1314032.07
89	475738.62	1314032.39
90	475735.92	1314029.87
93	475733.8	1314032.26
94	475736.6	1314034.87
95	475736.13	1314035.11
96	475733.43	1314032.67
99	475731.75	1314034.57
100	475734.43	1314036.99
101	475734.52	1314037.32
47	475736.87	1314035.03
48	475741.89	1314033.72
49	475744.13	1314031.53
50	475779.28	1313996.11
51	475780.3	1313991.78

1	2	3
52	475804.77	1313965.4
9	475809.3	1313961.35
:ЧЗУ7		
132	475637.23	1314235.61
28	475632.24	1314237.47
29	475630.96	1314249.79
133	475635.94	1314247.84
132	475637.23	1314235.61
:ЧЗУ8		
30	475188.23	1314409.55
135	475159.38	1314419.8
136	475145.28	1314431.24
137	475106.04	1314427.85
32	475063.68	1314410.26
33	475062.98	1314412.84
142	475027.44	1314393.66
143	475048.03	1314407.65
144	475070.53	1314419.28
145	475085.11	1314425.6
146	475104.9	1314433.17
147	475139.57	1314436.37
148	475154.61	1314437.34
149	475154.62	1314437.82
150	475164.84	1314429.53
31	475184.67	1314422.49
30	475188.23	1314409.55
:3У9		
26	475743.37	1314019.7
27	475742.51	1314019.44
75	475741.93	1314021.17
26	475743.37	1314019.7
:ЧЗУ10		
75	475741.93	1314021.17
76	475741.9	1314021.2
77	475740.8	1314023.06
78	475741.25	1314023.26
75	475741.93	1314021.17
:3У11		
79	475741.89	1314023.54
78	475741.25	1314023.26
83	475740.93	1314024.22
82	475738.21	1314027.29
81	475740.06	1314027.23
80	475740.26	1314027.2
79	475741.89	1314023.54
:ЧЗУ12		
82	475738.21	1314027.29
84	475737.62	1314027.31
85	475735.19	1314025.09

1	2	3
86	475733.46	1314026.94
87	475736.23	1314029.52
82	475738.21	1314027.29
:ЧЗУ13		
90	475735.92	1314029.87
91	475734.52	1314028.57
92	475732.35	1314030.9
93	475733.8	1314032.26
90	475735.92	1314029.87
:3У14		
88	475738.95	1314032.07
87	475736.23	1314029.52
90	475735.92	1314029.87
89	475738.62	1314032.39
88	475738.95	1314032.07
:3У15		
94	475736.6	1314034.87
93	475733.8	1314032.26
96	475733.43	1314032.67
95	475736.13	1314035.11
94	475736.6	1314034.87
:ЧЗУ16		
96	475733.43	1314032.67
97	475732	1314031.38
98	475730.3	1314033.26
99	475731.75	1314034.57
96	475733.43	1314032.67
:3У17		
99	475731.75	1314034.57
100	475734.43	1314036.99
101	475734.52	1314037.32
102	475734.45	1314037.38
103	475731.57	1314034.77
99	475731.75	1314034.57
:ЧЗУ18		
103	475731.57	1314034.77
104	475729.96	1314033.32
105	475727.24	1314036.47
106	475726.95	1314036.22
107	475726.66	1314036.63
108	475730.17	1314041.57
46	475731.08	1314040.68
109	475729.47	1314037.14
103	475731.57	1314034.77
:ЧЗУ19		
102	475734.45	1314037.38
103	475731.57	1314034.77
109	475729.47	1314037.14
46	475731.08	1314040.68

1	2	3
102	475734.45	1314037.38
:3Y20		
27	475742.51	1314019.44
38	475741.35	1314019.09
39	475736.19	1314023.63
40	475731.17	1314024.93
41	475729.11	1314026.95
42	475727.2	1314033.78
43	475723.26	1314032.66
44	475719.99	1314035.86
45	475728.06	1314043.63
108	475730.17	1314041.57
107	475726.66	1314036.63
106	475726.95	1314036.22
105	475727.24	1314036.47
104	475729.96	1314033.32
103	475731.57	1314034.77
99	475731.75	1314034.57
98	475730.3	1314033.26
97	475732	1314031.38
96	475733.43	1314032.67
93	475733.8	1314032.26
92	475732.35	1314030.9
91	475734.52	1314028.57
90	475735.92	1314029.87
87	475736.23	1314029.52
86	475733.46	1314026.94
85	475735.19	1314025.09
84	475737.62	1314027.31
82	475738.21	1314027.29
83	475740.93	1314024.22
78	475741.25	1314023.26
77	475740.8	1314023.06
76	475741.9	1314021.2
75	475741.93	1314021.17
27	475742.51	1314019.44
:3Y21		
45	475728.06	1314043.63
44	475719.99	1314035.86
55	475701.76	1314053.68
56	475718.99	1314052.5
45	475728.06	1314043.63
:3Y22		
56	475718.99	1314052.5
55	475701.76	1314053.68
57	475699.29	1314056.09
58	475707.35	1314095
59	475718.8	1314095.06
60	475711.5	1314059.82

1	2	3
56	475718.99	1314052.5
:ЧЗУ23		
59	475718.8	1314095.06
58	475707.35	1314095
61	475720.92	1314160.5
62	475712.87	1314162.17
63	475710.35	1314174.3
64	475711.45	1314174.05
65	475715.52	1314186.81
66	475723.03	1314184.64
67	475720.96	1314178.3
68	475722.34	1314171.64
69	475733.73	1314169.28
70	475729.13	1314153.47
71	475730.79	1314152.95
59	475718.8	1314095.06
:3У24		
32	475063.68	1314410.26
138	475042.76	1314401.58
139	475011.49	1314377.55
140	474985.36	1314358.88
141	474982.78	1314362.11
142	475027.44	1314393.66
33	475062.98	1314412.84
32	475063.68	1314410.26
:3У25		
64	475711.45	1314174.05
63	475710.35	1314174.3
73	475709.49	1314178.44
74	475710.8	1314178.28
65	475715.52	1314186.81
64	475711.45	1314174.05
:3У26		
66	475723.03	1314184.64
65	475715.52	1314186.81
110	475718.54	1314192.29
111	475723.15	1314189.4
112	475726.45	1314195.09
66	475723.03	1314184.64
:ЧЗУ27		
74	475710.8	1314178.28
73	475709.49	1314178.44
113	475709.39	1314178.95
114	475716.94	1314202.04
115	475711.28	1314204.12
116	475699.74	1314208.24
117	475687.3	1314212.83
118	475682.53	1314218.54
119	475681.53	1314218.91



1	2	3
120	475681.56	1314219
121	475676.33	1314220.93
122	475676.14	1314222.19
123	475728.99	1314202.86
112	475726.45	1314195.09
111	475723.15	1314189.4
110	475718.54	1314192.29
65	475715.52	1314186.81
74	475710.8	1314178.28
:3Y28		
123	475728.99	1314202.86
131	475730.94	1314208.81
130	475715.1	1314214.65
129	475703.57	1314218.76
128	475693.98	1314222.3
127	475689.21	1314228.01
126	475685.4	1314229.42
125	475685.36	1314229.32
124	475674.98	1314233.2
122	475676.14	1314222.19
123	475728.99	1314202.86
:3Y29		
121	475676.33	1314220.93
132	475637.23	1314235.61
133	475635.94	1314247.84
124	475674.98	1314233.2
122	475676.14	1314222.19
121	475676.33	1314220.93
:3Y30		
28	475632.24	1314237.47
247	475415.19	1314321.25
134	475246.88	1314388.73
30	475188.23	1314409.55
31	475184.67	1314422.49
151	475250.77	1314399.02
248	475419.19	1314331.5
29	475630.96	1314249.79
28	475632.24	1314237.47
:3Y31		
148	475154.61	1314437.34
147	475139.57	1314436.37
146	475104.9	1314433.17
145	475085.11	1314425.6
144	475070.53	1314419.28
143	475048.03	1314407.65
142	475027.44	1314393.66
141	474982.78	1314362.11
34	474980.35	1314367.08
171	475004.74	1314386.23

1	2	3
172	475037.21	1314411.18
173	475099.57	1314437.14
174	475109.44	1314439.07
175	475148.76	1314442.58
149	475154.62	1314437.82
148	475154.61	1314437.34
:3Y32		
140	474985.36	1314358.88
152	474934.18	1314322.31
35	474853.28	1314266.78
36	474853.28	1314268.48
37	474849.95	1314272.73
167	474927.74	1314326.05
168	474935.11	1314332.74
169	474950.53	1314344.25
170	474965.94	1314355.77
34	474980.35	1314367.08
141	474982.78	1314362.11
140	474985.36	1314358.88
:43Y33		
155	474843.39	1314257.45
176	474754.96	1314194.27
246	474752.71	1314195.38
235	474752.16	1314197.83
156	474841.42	1314260.16
155	474843.39	1314257.45
:43Y34		
238	474708.42	1314222.65
239	474676.01	1314249.19
240	474646.3	1314290.73
241	474637.62	1314296.43
180	474647.39	1314292.06
181	474671.88	1314266.8
182	474680.63	1314255.71
163	474686.29	1314248.97
238	474708.42	1314222.65
:3Y35		
163	474686.29	1314248.97
164	474686.35	1314249.02
193	474650.37	1314300.67
192	474623.67	1314317.7
191	474625	1314347.67
190	474606.39	1314367.99
189	474592.14	1314416.69
188	474569.63	1314411.71
187	474572.09	1314400.99
186	474584.47	1314403.73
185	474596.55	1314362.45
184	474613.81	1314343.6

1	2	3
183	474612.4	1314311.84
243	474617.47	1314308.61
242	474621.1	1314307.29
241	474637.62	1314296.43
180	474647.39	1314292.06
181	474671.88	1314266.8
182	474680.63	1314255.71
163	474686.29	1314248.97
:ҰЗҮ36		
194	474553.85	1314396.96
195	474553.83	1314397.06
196	474537.24	1314393.39
197	474531.24	1314394.87
198	474507.48	1314387.77
199	474492.3	1314396.75
200	474486.32	1314420.81
201	474421.61	1314405.06
202	474406.69	1314406.34
203	474388.64	1314403.47
204	474448.97	1314420.11
205	474447.87	1314421.77
206	474473.28	1314428.67
207	474473.34	1314428.73
208	474494.18	1314433.96
209	474501.69	1314403.74
210	474508.91	1314399.47
211	474530.96	1314406.06
212	474537.37	1314404.48
213	474551.5	1314407.6
214	474551.48	1314407.7
188	474569.63	1314411.71
187	474572.09	1314400.99
194	474553.85	1314396.96
:3Ү37		
204	474448.97	1314420.11
205	474447.87	1314421.77
206	474473.28	1314428.67
207	474473.34	1314428.73
230	474446.45	1314422
229	474445.12	1314419.49
228	474423.59	1314413.54
227	474422.86	1314416.44
226	474420.82	1314415.96
225	474406.3	1314417.21
245	474369.83	1314411.42
244	474371.51	1314400.75
203	474388.64	1314403.47
204	474448.97	1314420.11
:ҰЗҮ38		

1	2	3
217	474341.48	1314458.36
245	474334	1314479.74
231	474330.03	1314488.9
232	474315.15	1314484.42
219	474312.08	1314494.59
218	474337.96	1314488.35
217	474341.48	1314458.36
:3Y39		
154	474851.92	1314263.54
72	474843.88	1314257.8
233	474841.14	1314260.58
234	474751.99	1314198.57
235	474752.16	1314197.83
157	474751.56	1314197.41
158	474751.46	1314196.23
159	474751.54	1314195.95
160	474743.21	1314200.07
161	474732.48	1314205.17
236	474714.19	1314216.7
237	474713.21	1314218.72
238	474708.42	1314222.65
163	474686.29	1314248.97
164	474686.35	1314249.02
250	474706.11	1314234.81
165	474737.83	1314214.8
166	474754.01	1314206.95
37	474849.95	1314272.73
36	474853.28	1314268.48
35	474853.28	1314266.78
153	474850.89	1314265.14
154	474851.92	1314263.54
:3Y40		
72	474843.88	1314257.8
155	474843.39	1314257.45
156	474841.42	1314260.16
235	474752.16	1314197.83
234	474751.99	1314198.57
233	474841.14	1314260.58
72	474843.88	1314257.8
:43Y41		
246	474752.71	1314195.38
159	474751.54	1314195.95
158	474751.46	1314196.23
157	474751.56	1314197.41
235	474752.16	1314197.83
246	474752.71	1314195.38
:3Y42		
236	474714.19	1314216.7
162	474712.53	1314217.75

1	2	3
238	474708.42	1314222.65
237	474713.21	1314218.72
236	474714.19	1314216.7
:ЧЗУ43		
162	474712.53	1314217.75
249	474699.96	1314225.68
177	474678.4	1314241.19
178	474642.6	1314292.58
179	474634.06	1314298.03
241	474637.62	1314296.43
240	474646.3	1314290.73
239	474676.01	1314249.19
238	474708.42	1314222.65
162	474712.53	1314217.75
:ЗУ44		
241	474637.62	1314296.43
179	474634.06	1314298.03
243	474617.47	1314308.61
242	474621.1	1314307.29
241	474637.62	1314296.43
:ЗУ45		
244	474371.51	1314400.75
245	474369.83	1314411.42
224	474361.12	1314410.03
223	474353.71	1314456.02
222	474344.16	1314483.71
221	474336.02	1314501.99
220	474312.03	1314494.76
219	474312.08	1314494.59
218	474337.96	1314488.35
217	474341.48	1314458.36
216	474343.19	1314453.38
215	474352.17	1314397.67
244	474371.51	1314400.75

## Приложение 6

к документации по планировке территории (проекту планировки территории и проекту межевания территории) в границах кадастровых кварталов 26:12:011604, 26:12:011001, 26:12:010904, 26:12:010901, 26:12:010907, 26:12:010909, 26:12:010524 от южной границы земельного участка с кадастровым номером 26:12:011001:3 по улице Фроленко до северо-восточной границы земельного участка с кадастровым номером 26:12:010524:148 города Ставрополя

### ПЕРЕЧЕНЬ координат характерных точек границ территории, применительно к которой подготовлен проект межевания территории

Обозначение характерных точек красных линий	Координаты, м	
	X	Y
1	2	3
1	475838.73	1313935.06
2	475832.55	1313928.27
3	475831.66	1313929.12
4	475803.33	1313956.37
5	475779.85	1313978.99
6	475776.88	1313981.81
7	475770.08	1313986.33
8	475769.1	1313990.47
9	475770.34	1313991.92
10	475772.82	1313994.44
11	475764.01	1314003.23
12	475759.47	1314009.06
13	475754.83	1314013.43
14	475753.29	1314013.74
15	475749.14	1314017.32
111	475744.35	1314016.44
112	475743.37	1314019.7
113	475741.35	1314019.09
16	475746.65	1314014.42
17	475736.19	1314023.63
18	475731.17	1314024.93
19	475729.11	1314026.94
20	475727.2	1314033.78
21	475723.25	1314032.67
22	475699.29	1314056.09
23	475720.92	1314160.5

1	2	3
24	475712.87	1314162.17
25	475709.39	1314178.95
26	475716.94	1314202.04
27	475687.3	1314212.83
28	475682.53	1314218.54
29	475681.53	1314218.91
114	475415.19	1314321.25
30	475681.56	1314219
31	475246.88	1314388.73
32	475159.38	1314419.8
33	475145.28	1314431.24
34	475106.04	1314427.85
35	475042.76	1314401.58
36	475011.49	1314377.55
115	474934.18	1314322.31
116	474850.89	1314265.14
117	474851.92	1314263.54
37	474754.96	1314194.27
38	474743.21	1314200.07
39	474732.48	1314205.17
40	474699.96	1314225.68
41	474678.4	1314241.19
42	474642.6	1314292.58
43	474612.4	1314311.84
44	474613.81	1314343.6
45	474596.55	1314362.45
46	474584.47	1314403.73
47	474553.85	1314396.96
48	474553.83	1314397.06
49	474537.24	1314393.39
50	474531.24	1314394.87
51	474507.48	1314387.77
52	474492.3	1314396.75
53	474486.32	1314420.81
54	474421.61	1314405.06
55	474406.69	1314406.34
56	474352.17	1314397.67
57	474343.19	1314453.38
58	474334.11	1314479.74
59	474330.03	1314488.9
60	474315.15	1314484.42
61	474312.03	1314494.76
62	474336.02	1314501.99
63	474344.16	1314483.71
64	474353.71	1314456.02
65	474361.12	1314410.03
66	474406.3	1314417.21

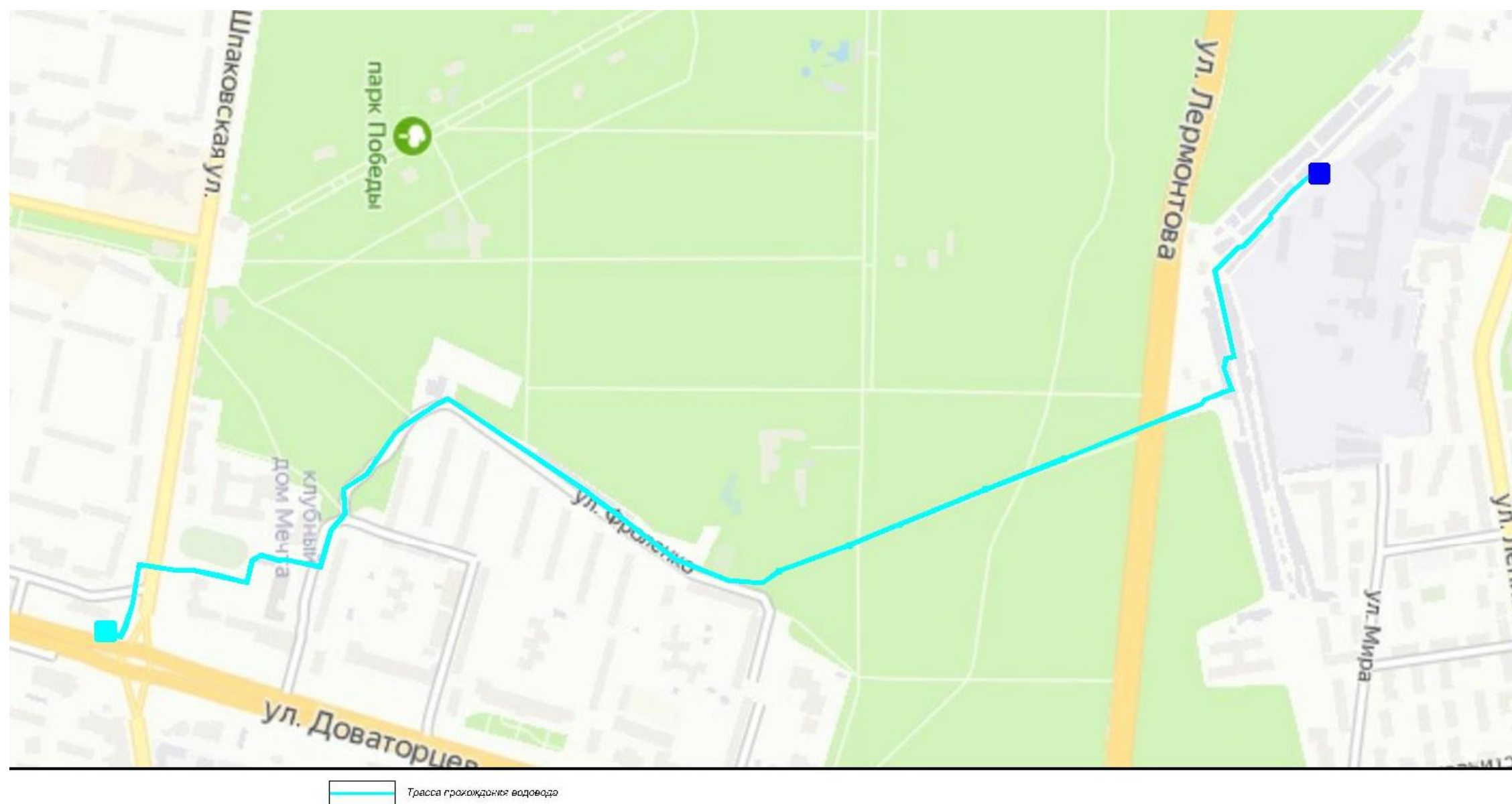
1	2	3
67	474420.82	1314415.96
68	474422.86	1314416.41
69	474423.59	1314413.54
70	474445.12	1314419.49
71	474446.63	1314422.32
72	474494.18	1314433.96
73	474501.69	1314403.74
74	474508.91	1314399.47
75	474530.96	1314406.06
76	474537.37	1314404.48
77	474551.5	1314407.6
78	474551.48	1314407.7
79	474592.14	1314416.69
80	474606.39	1314367.99
81	474625	1314347.67
82	474623.67	1314317.7
83	474650.37	1314300.67
84	474686.35	1314249.02
85	474706.11	1314234.81
86	474737.83	1314214.8
87	474754.01	1314206.95
88	474927.74	1314326.05
89	474935.11	1314332.74
90	475004.74	1314386.23
91	475037.21	1314411.18
92	475099.57	1314437.14
93	475109.44	1314439.07
94	475148.76	1314442.58
95	475164.84	1314429.53
96	475250.77	1314399.02
118	475419.19	1314331.5
97	475685.36	1314229.32
98	475685.4	1314229.42
99	475689.21	1314228.01
100	475693.98	1314222.3
101	475730.94	1314208.81
102	475720.96	1314178.3
103	475722.34	1314171.64
104	475733.73	1314169.28
119	475729.13	1314153.47
120	475730.79	1314152.95
105	475711.5	1314059.82
106	475736.84	1314035.01
107	475741.89	1314033.72
108	475779.28	1313996.11
109	475780.3	1313991.78
110	475804.77	1313965.4



## Приложение 7

к документации по планировке территории (проекту планировки территории и проекту межевания территории) в границах кадастровых кварталов 26:12:011604, 26:12:011001, 26:12:010904, 26:12:010901, 26:12:010907, 26:12:010909, 26:12:010524 от южной границы земельного участка с кадастровым номером 26:12:011001:3 по улице Фроленко до северо-восточной границы земельного участка с кадастровым номером 26:12:010524:148 города Ставрополя

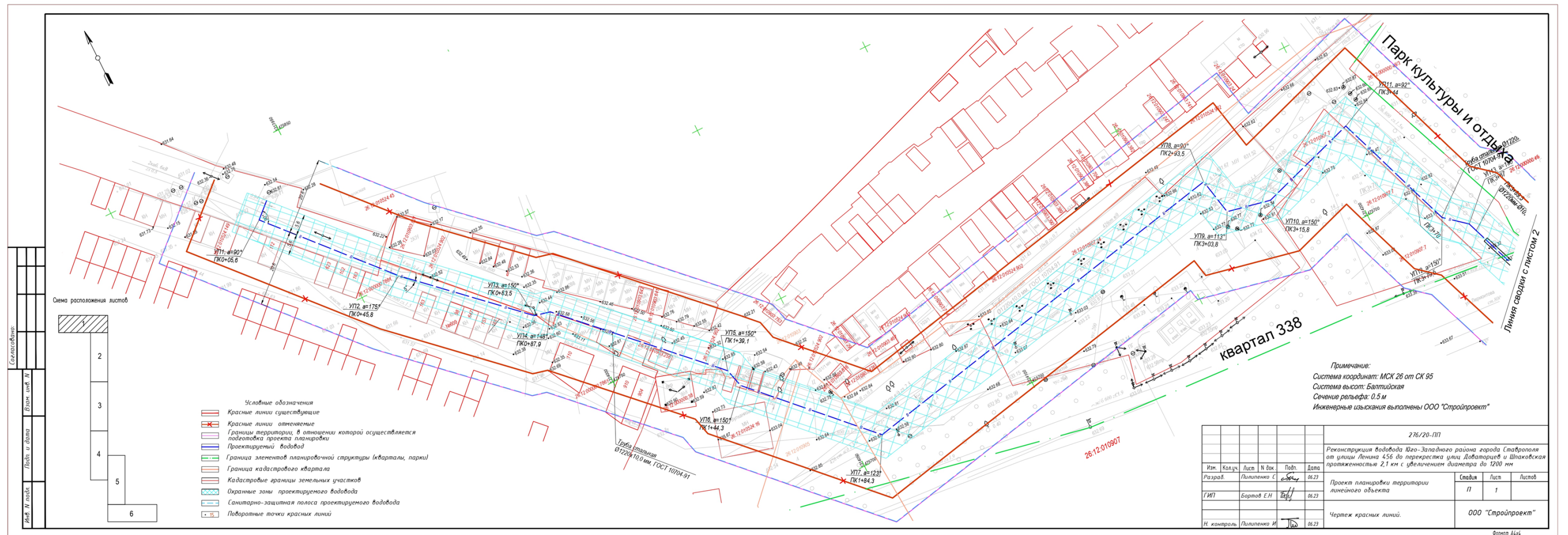
СХЕМА  
прохождения водовода, в отношении которого планируется реконструкция



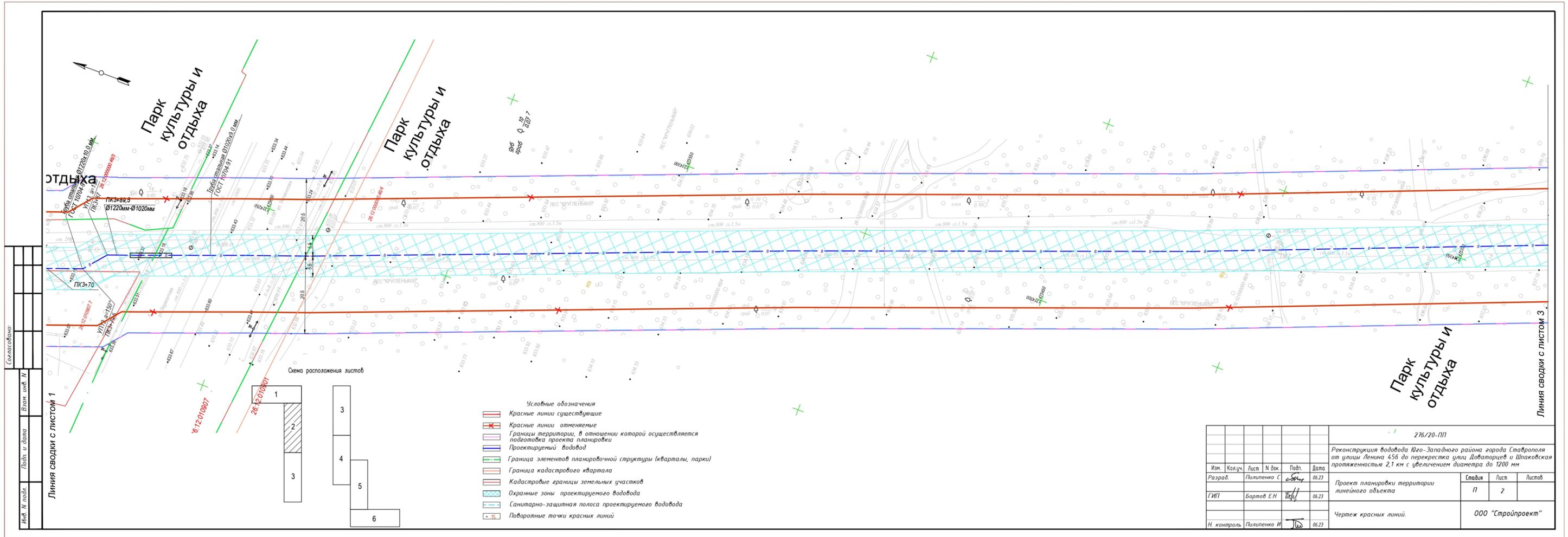
## Приложение 8

к документации по планировке территории (проекту планировки территории и проекту межевания территории) в границах кадастровых кварталов 26:12:011604, 26:12:011001, 26:12:010904, 26:12:010901, 26:12:010907, 26:12:010909, 26:12:010524 от южной границы земельного участка с кадастровым номером 26:12:011001:3 по улице Фроленко до северо-восточной границы земельного участка с кадастровым номером 26:12:010524:148 города Ставрополя

### ЧЕРТЕЖ красных линий

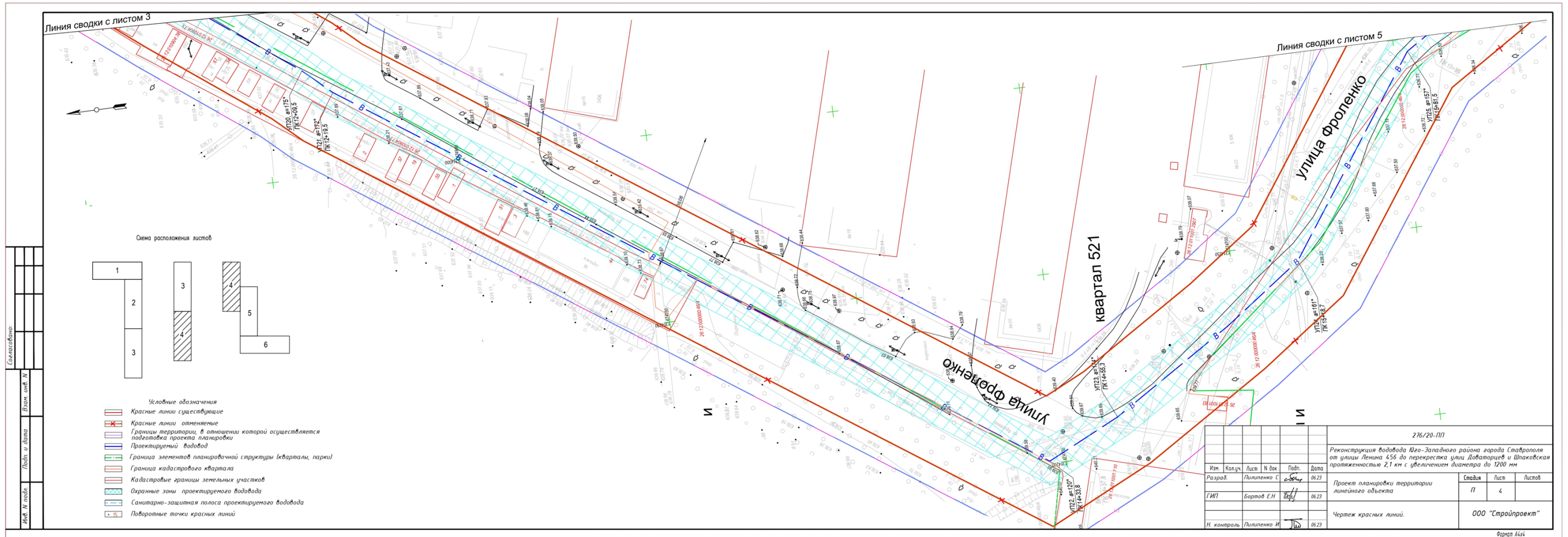


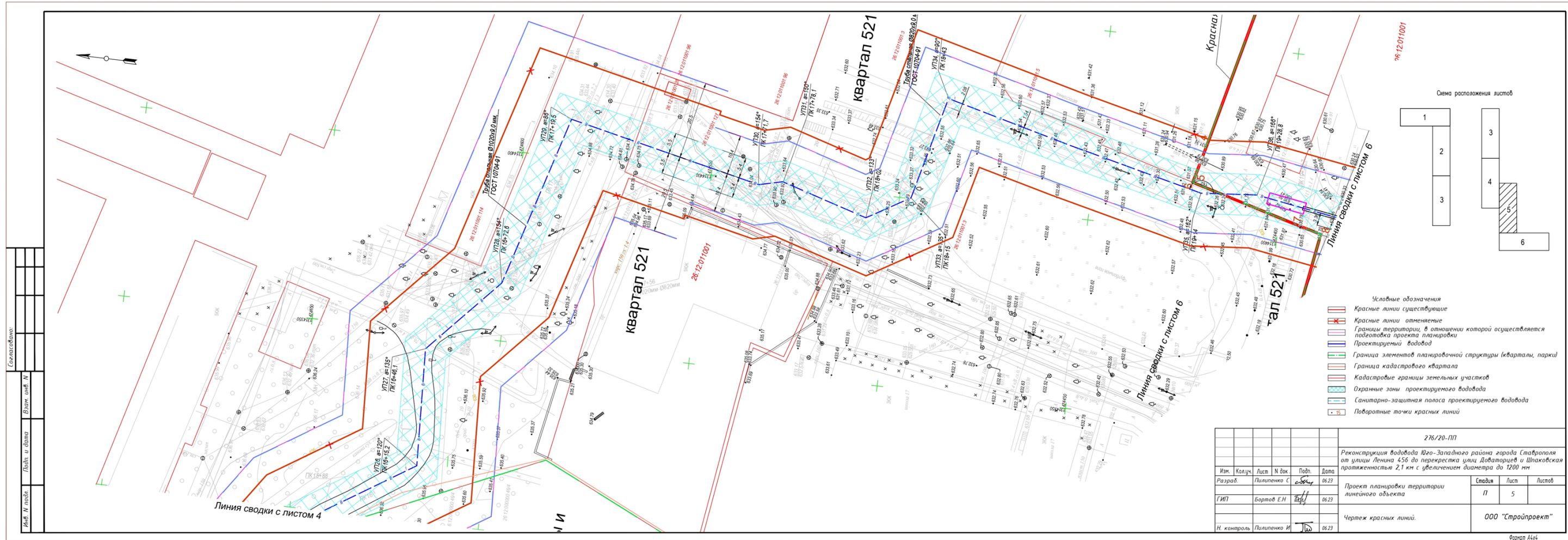






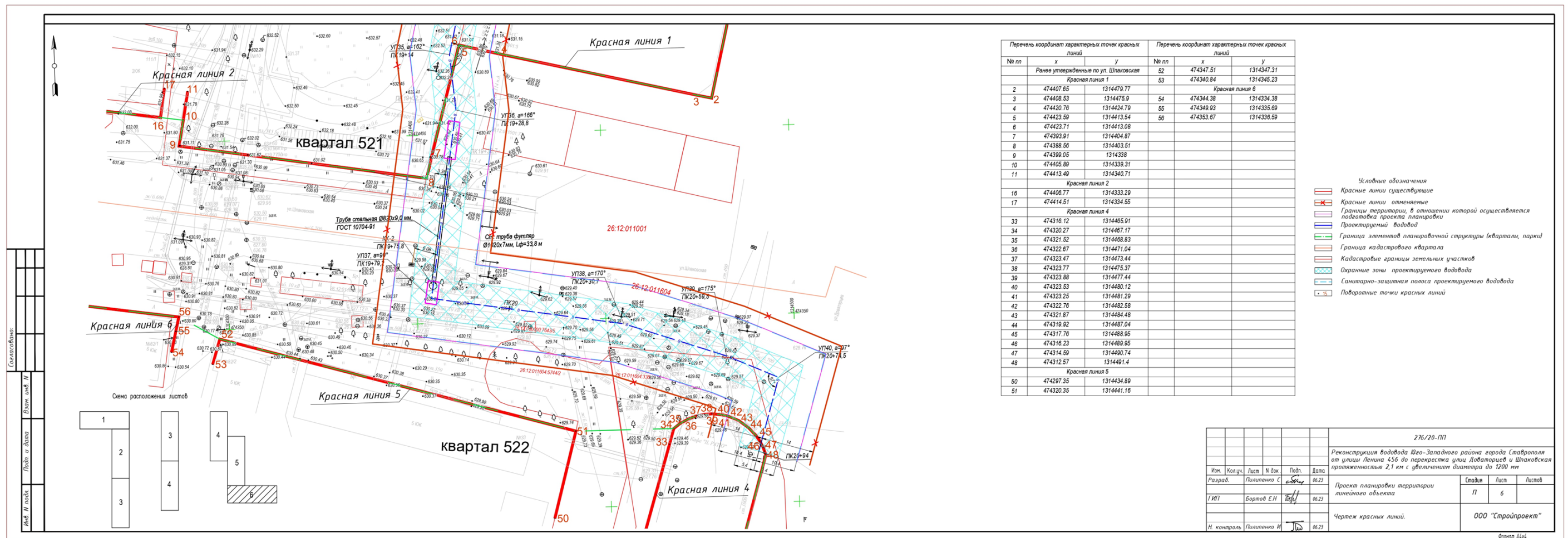






						276/20-ПП		
						Реконструкция водовода Иго-Западного района города Стараполя от улицы Ленина 456 до перекрестка улиц Давыдовцев и Школовская протяженностью 2,1 км с увеличением диаметра до 1200 мм		
Изм.	Колуч.	Лист	№ вкл.	Подп.	Дата	Проект планировки территории линейного объекта	Стр.	Лист
Разраб.	Пилипенко С				06.23		П	5
ГИП	Бартов Е.Н				06.23	Чертеж красных линий.	ООО "Стройпроект"	
И. контроль	Пилипенко И				06.23		Формат А4х4	





Перечень координат характерных точек красных линий			Перечень координат характерных точек красных линий		
№ пп	x	y	№ пп	x	y
	Ранее утвержденные по ул. Шлаковская		52	474347.51	1314347.31
	Красная линия 1		53	474340.84	1314345.23
2	474407.65	1314479.77		Красная линия 6	
3	474408.53	1314475.9	54	474344.38	1314334.38
4	474420.76	1314424.79	55	474348.93	1314335.99
5	474423.59	1314413.54	56	474353.67	1314336.59
6	474423.71	1314413.08			
7	474393.91	1314404.87			
8	474388.56	1314403.51			
9	474399.05	1314338			
10	474405.89	1314339.31			
11	474413.49	1314340.71			
	Красная линия 2				
16	474406.77	1314333.29			
17	474414.51	1314334.55			
	Красная линия 4				
33	474316.12	1314465.91			
34	474320.27	1314467.17			
35	474321.52	1314466.83			
36	474322.67	1314471.04			
37	474323.47	1314473.44			
38	474323.77	1314475.37			
39	474323.88	1314477.44			
40	474323.53	1314480.12			
41	474323.25	1314481.29			
42	474322.76	1314482.58			
43	474321.87	1314484.48			
44	474319.92	1314487.04			
45	474317.76	1314488.95			
46	474316.23	1314489.95			
47	474314.59	1314490.74			
48	474312.57	1314491.4			
	Красная линия 5				
50	474297.35	1314434.89			
51	474320.35	1314441.16			

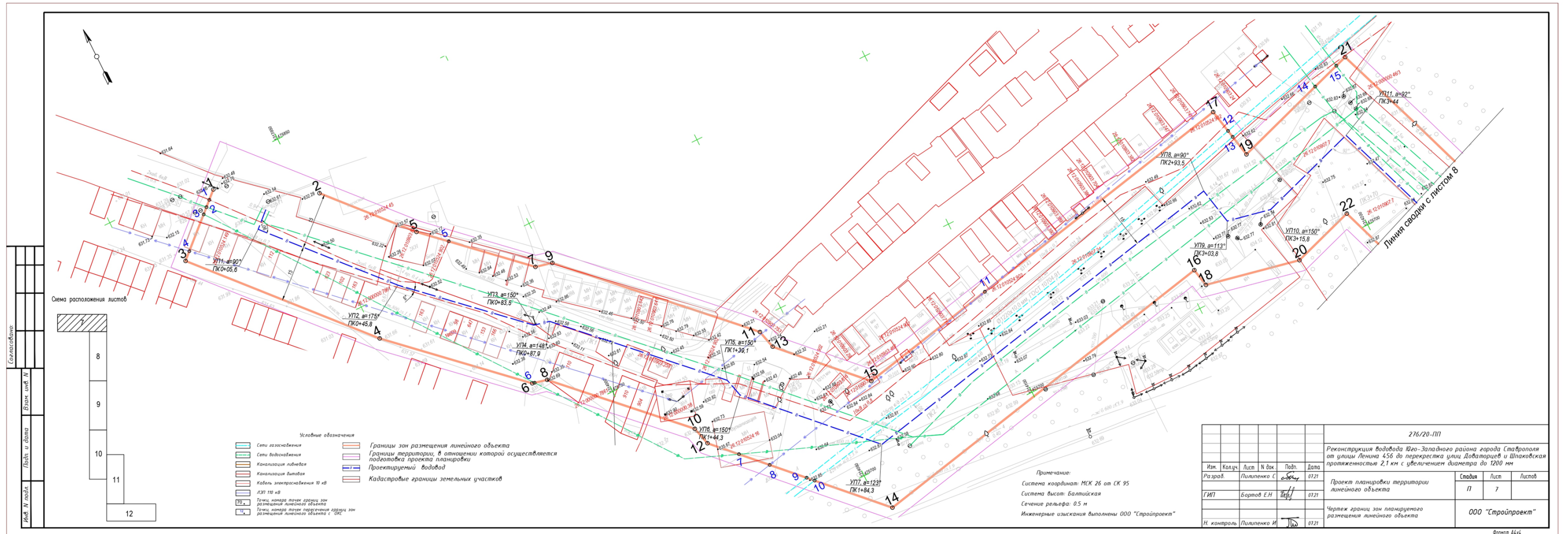
- Условные обозначения**
- Красные линии существующие
  - - - Красные линии отменяемые
  - Границы территории, в отношении которой осуществляется подготовка проекта планировки
  - Проектируемый водовод
  - Граница элементов планировочной структуры (кварталы, парки)
  - Граница кадастрового квартала
  - Кадастровые границы земельных участков
  - Охранные зоны проектируемого водовода
  - Санитарно-защитная полоса проектируемого водовода
  - Поворотные точки красных линий

276/20-ПП					
Реконструкция водовода Юго-Западного района города Ставрополя от улицы Ленина 456 до перекрестка улиц Доваторцев и Шаповаловская протяженностью 2,1 км с увеличением диаметра до 1200 мм					
Изм.	Кол.уч.	Лист	№ док.	Подп.	Дата
Разраб.	Пилитенко С			С	08.23
ГИП	Бартов ЕН			Е	08.23
Проект планировки территории линейного объекта				Страница	Лист
				П	6
Чертеж красных линий.				ООО "Стройпроект"	
И.контр.	Пилитенко И			И	08.23

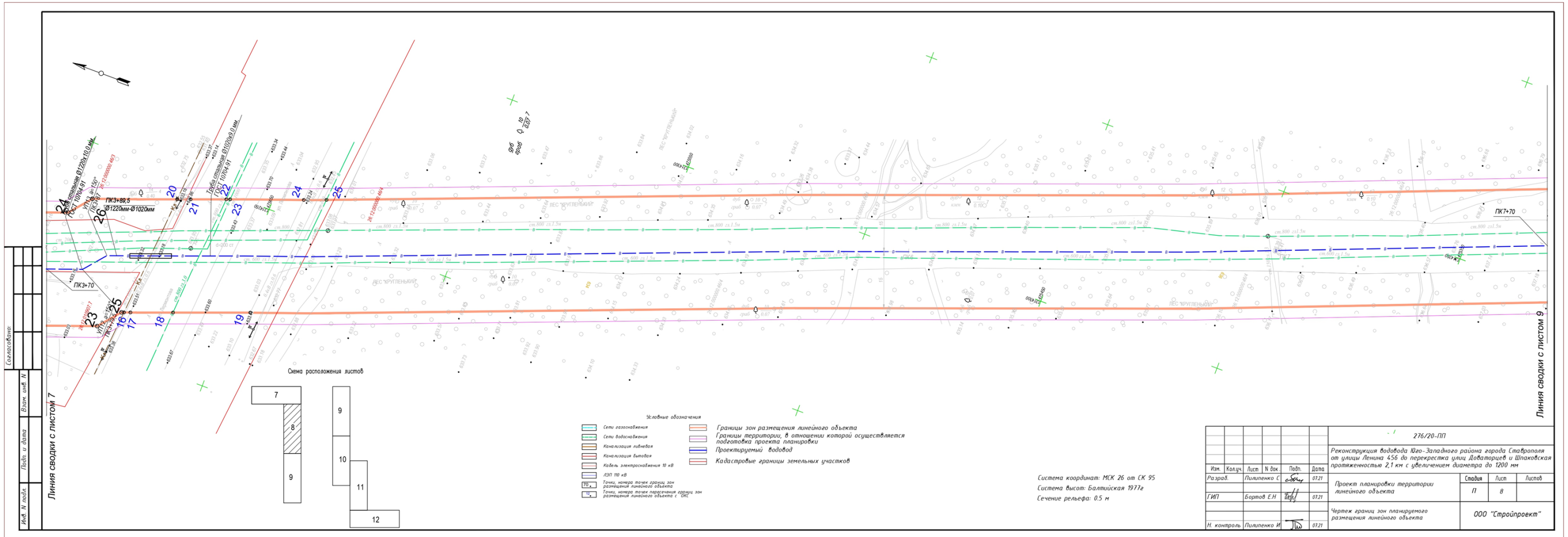
## Приложение 9

к документации по планировке территории (проекту планировки территории и проекту межевания территории) в границах кадастровых кварталов 26:12:011604, 26:12:011001, 26:12:010904, 26:12:010901, 26:12:010907, 26:12:010909, 26:12:010524 от южной границы земельного участка с кадастровым номером 26:12:011001:3 по улице Фроленко до северо-восточной границы земельного участка с кадастровым номером 26:12:010524:148 города Ставрополя

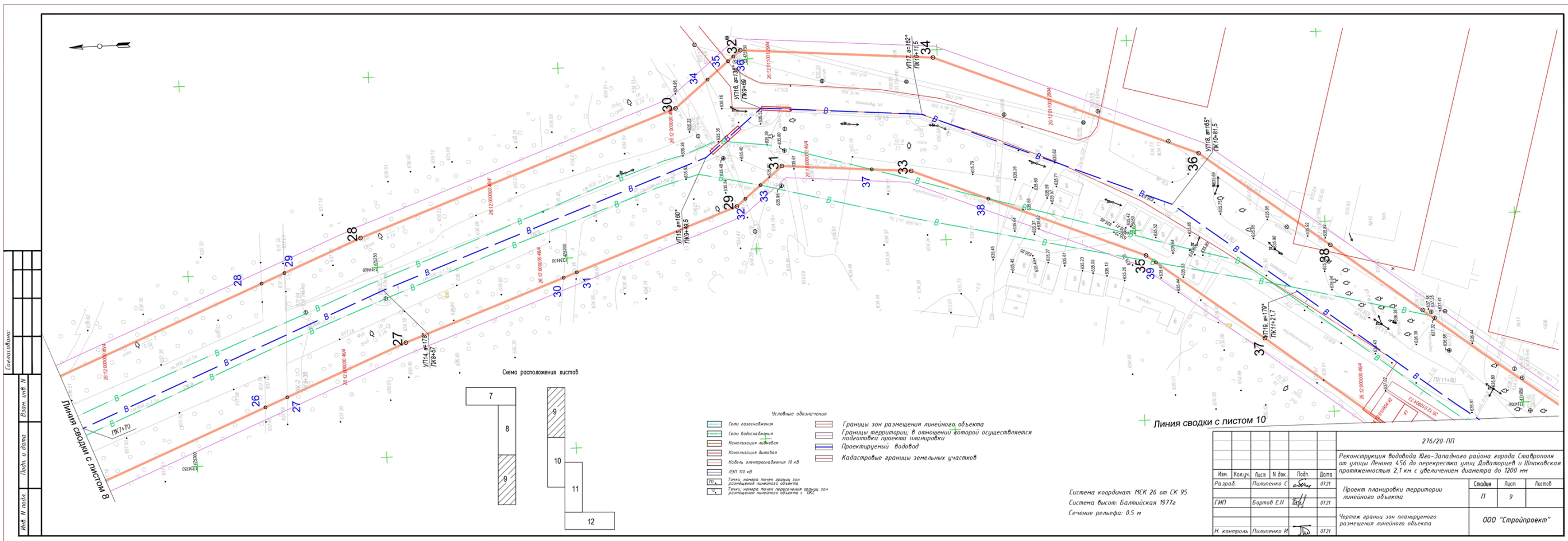
### ЧЕРТЕЖ границ зоны планируемой реконструкции водовода





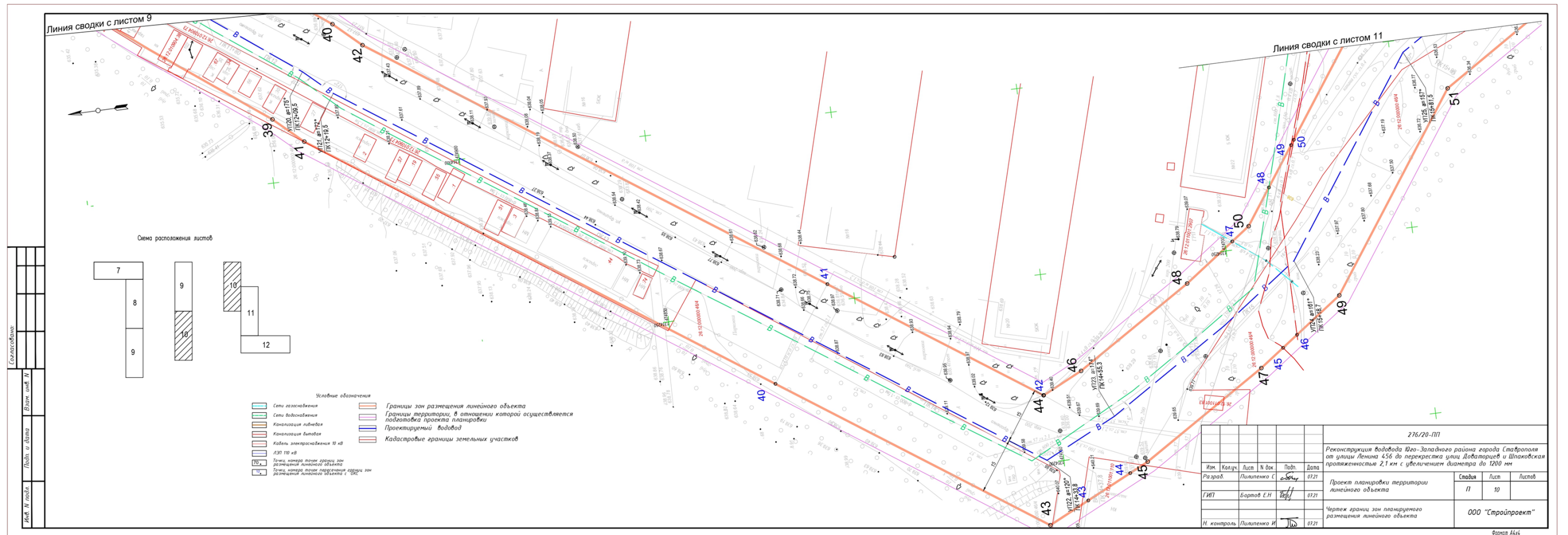


276/20-ПП					
Реконструкция водовода Юго-Западного района города Ставрополя от улицы Ленина 456 до перекрестка улиц Доваторцев и Шпаковская протяженностью 2,1 км с увеличением диаметра до 1200 мм					
Изм.	Колуч.	Лист	№ док.	Подп.	Дата
Разраб.	Пилыленко С				07.21
ГИП	Бартов Е.Н.				07.21
Н. контроль	Пилыленко И				07.21
Проект планировки территории линейного объекта				Стадия	Лист
Чертеж границ зон планируемого размещения линейного объекта				П	8
				ООО "Стройпроект"	

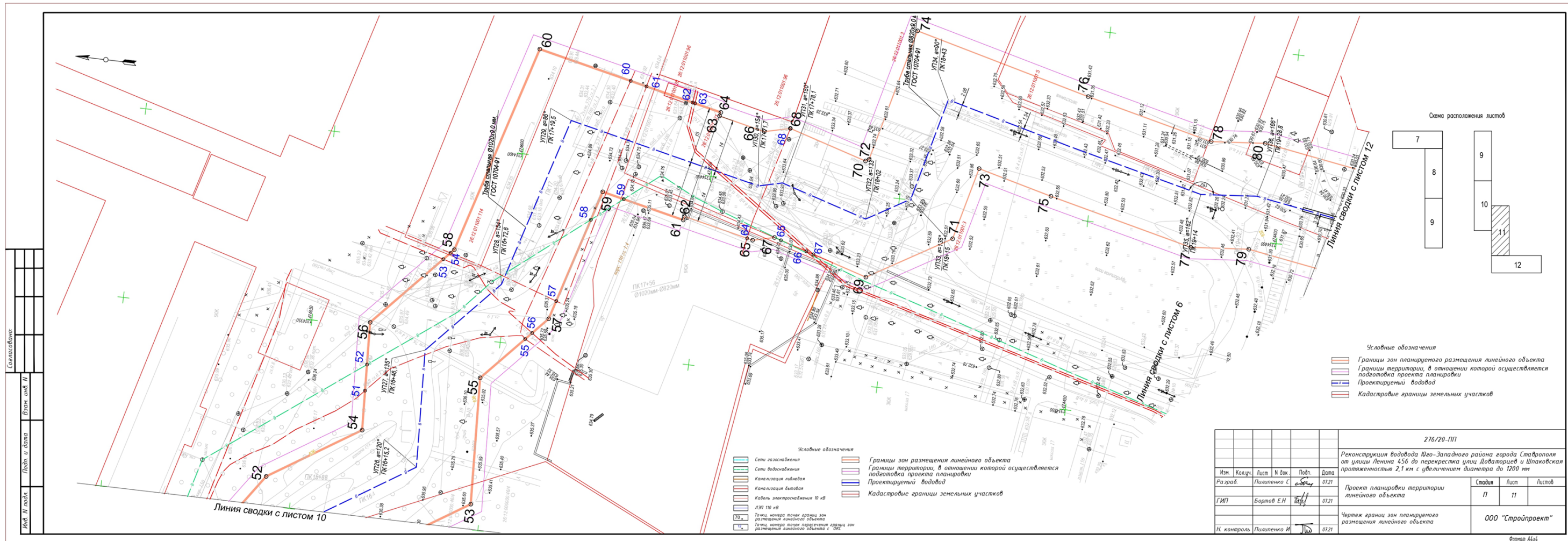


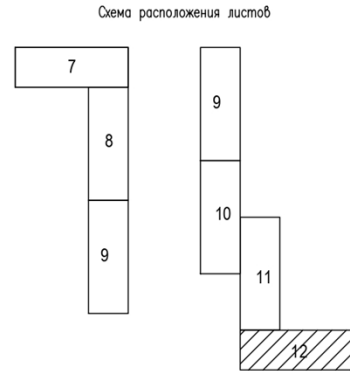
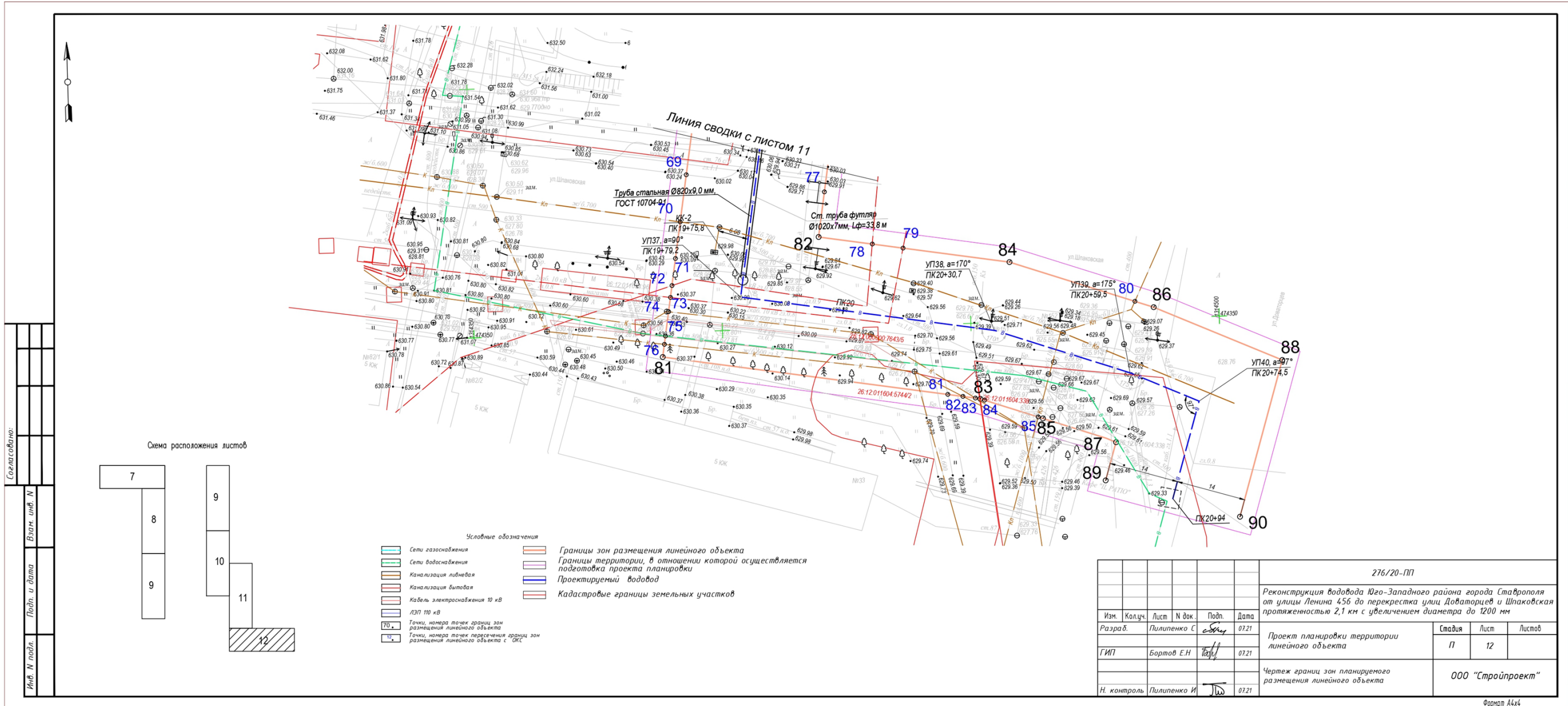
Составитель	
Проверил	
Инж. И. Гаврилов	Листы в альбом
	Взам. инж. И.

276/20-ПП				
Реконструкция водовода Юго-Западного района города Ставрополя от улицы Ленина 456 до перекрестка улиц Дзержинский и Шаповаловская протяженностью 2,1 км с увеличением диаметра до 1200 мм				
Им.	Колуч.	Лист	№ док.	Подп.
Разраб.	Пилитенко С			07.21
ГИП	Бортов ЕН			07.21
Проект планировки территории линейного объекта				
Чертеж границ зон планируемого размещения линейного объекта				
И. контроль	Пилитенко И			07.21
Стадия	Лист	Листов		
П	9		ООО "Стройпроект"	









- Условные обозначения
- Сети газоснабжения
  - Сети водоснабжения
  - Канализация ливневая
  - Канализация бытовая
  - Кабель электроснабжения 10 кВ
  - ЛЭП 110 кВ
  - Точки номера точек границ зон размещения линейного объекта
  - Точки номера точек пересечения границ зон размещения линейного объекта с ОКС
  - Границы зон размещения линейного объекта
  - Границы территории, в отношении которой осуществляется подготовка проекта планировки
  - Проектируемый водовод
  - Кадастровые границы земельных участков

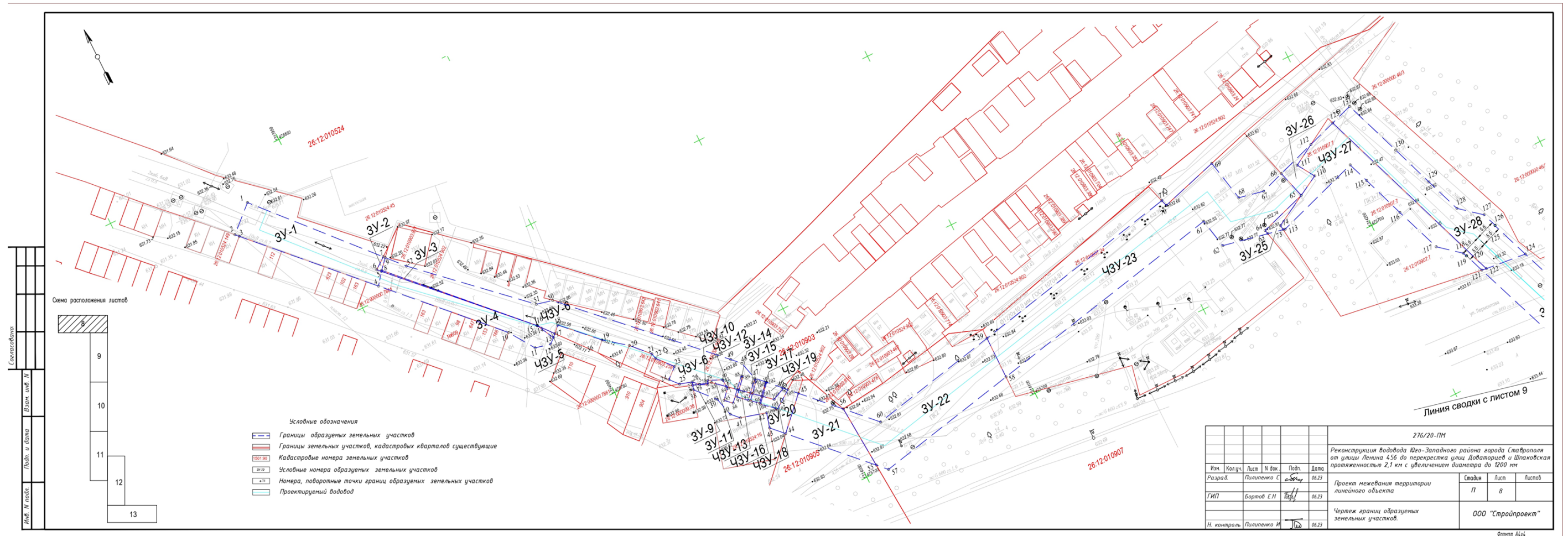
					276/20-ПП					
					Реконструкция водовода Юго-Западного района города Ставрополя от улицы Ленина 456 до перекрестка улиц Давыдовцев и Школовская протяженностью 2,1 км с увеличением диаметра до 1200 мм					
Изм.	Колуч.	Лист	№ док.	Подп.	Дата	Проект планировки территории линейного объекта	Стандия	Лист	Листов	
Разраб.	Пилипенко С			07.21			П	12		
					Чертеж границ зон планируемого размещения линейного объекта			ООО "Стройпроект"		
Н. контроль	Пилипенко И			07.21						

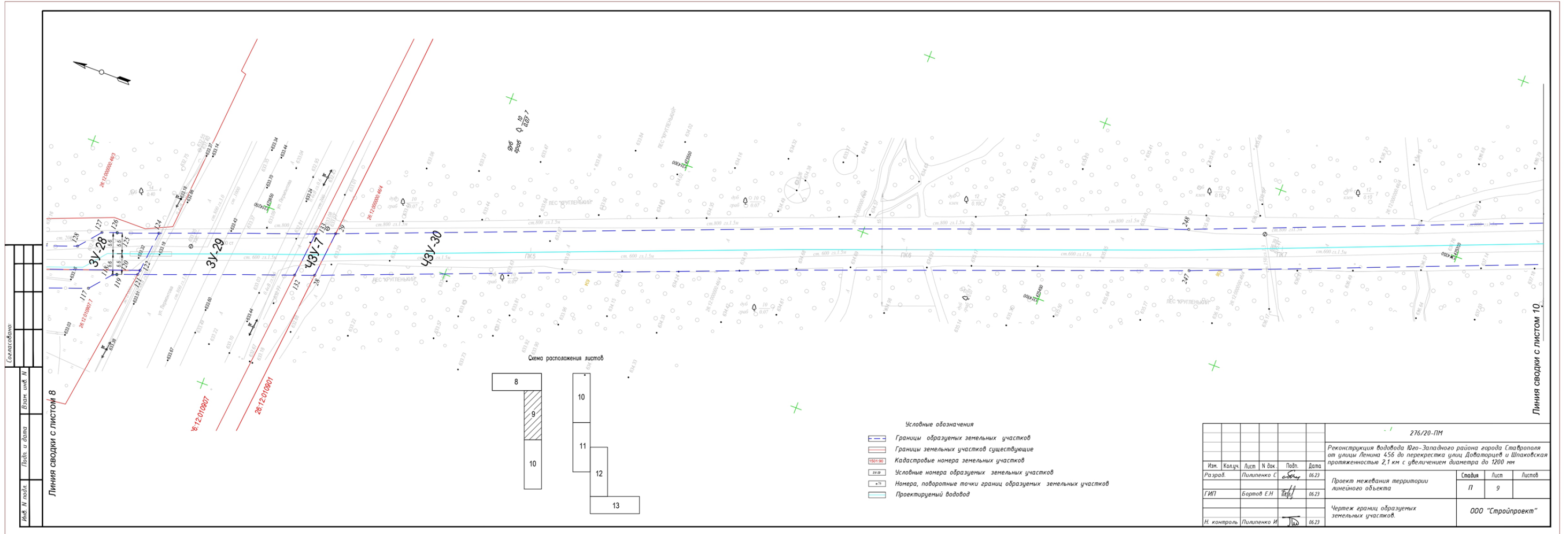


Приложение 10

к документации по планировке территории (проекту планировки территории и проекту межевания территории) в границах кадастровых кварталов 26:12:011604, 26:12:011001, 26:12:010904, 26:12:010901, 26:12:010907, 26:12:010909, 26:12:010524 от южной границы земельного участка с кадастровым номером 26:12:011001:3 по улице Фроленко до северо-восточной границы земельного участка с кадастровым номером 26:12:010524:148 города Ставрополя

ЧЕРТЕЖ  
границ образуемых земельных участков, частей земельных участков

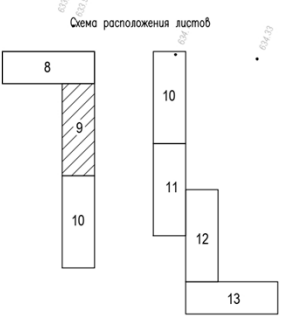


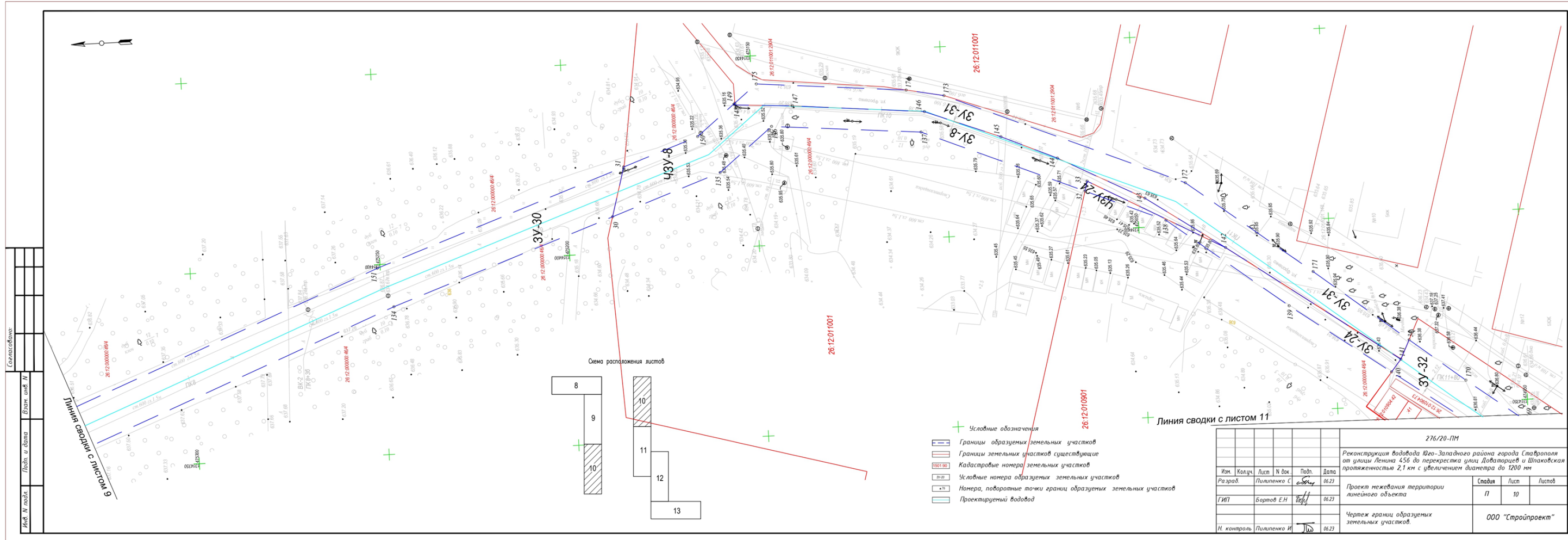


Составлено:  
Изд. № подл.  
Лист № и дата  
Взам. инв. №

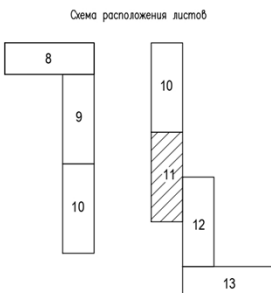
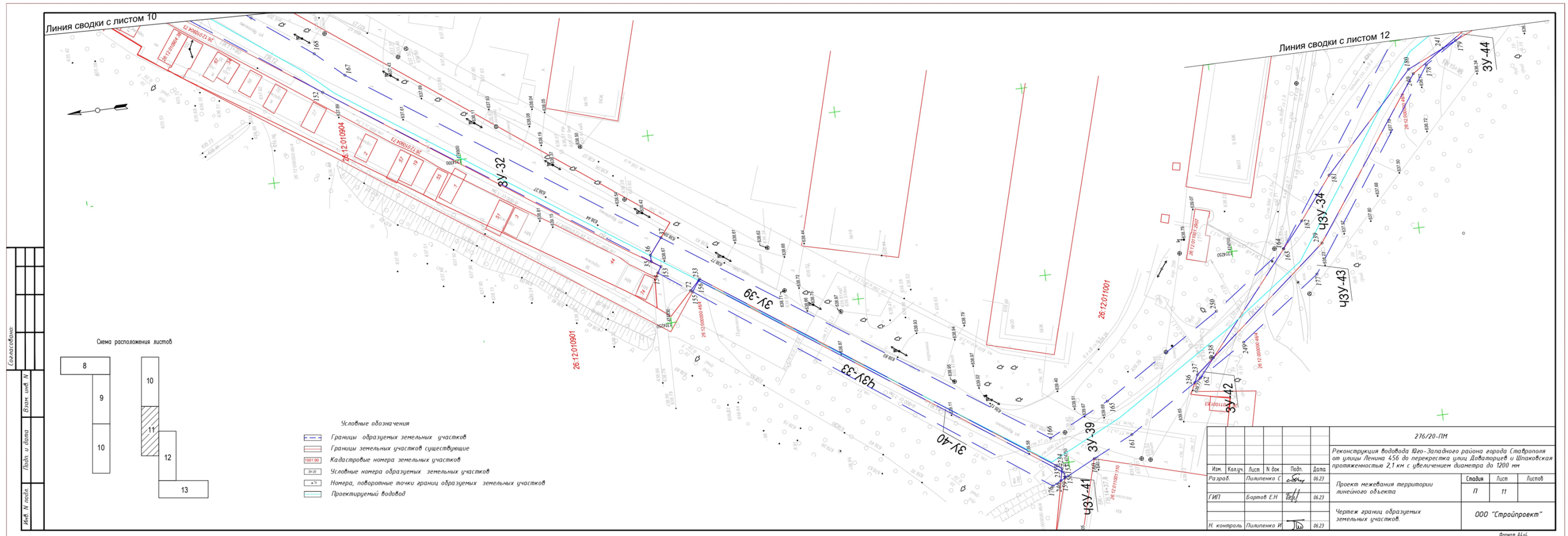
Линия сводки с листом 8

Линия сводки с листом 10









- Условные обозначения
- Границы образуемых земельных участков
  - Границы земельных участков существующие
  - Кадастровые номера земельных участков
  - Условные номера образуемых земельных участков
  - Номера, поворотные точки границ образуемых земельных участков
  - Проектируемый водовод

276/20-ПМ				
Реконструкция водовода Юго-Западного района города Ставрополя от улицы Ленина 456 до перекрестка улиц Доваторцев и Шаповаловская протяженностью 2,1 км с увеличением диаметра до 1200 мм				
Изм.	Колуч.	Лист	№ док.	Дата
Разраб.	Литленко С	6	6523	05.23
ГИП	Бартов ЕН	И	6523	
И. контроль	Литленко И	И	6523	
Проект межевания территории линейного объекта				Сводка
Чертеж границ образуемых земельных участков.				Лист
				Листов
				000 "Стройпроект"
Формат А4/4				

Составитель	
Проверил	
Инж. И. Литленко	
Инж. Е. Бартов	
Инж. И. Литленко	
Инж. И. Литленко	

